

観光レポート Vol.39【2024年7月号】

発行：公益社団法人とやま観光推進機構

発行日：2024年8月30日（金）

7月の概況

- 個人宿泊者数は、対前年同月比約 70.0% と減少した。
(増減率△30.0%)
- インバウンドGPSによると、前月と比較して、滞在者数が減少した。

«本レポートの問合せ先»

公益社団法人とやま観光推進機構

住所：富山県富山市新総曲輪1-7

TEL：076-444-4571 FAX：076-431-4193

目次

1. 観光データの動向・・・P3

- ①宿泊者実績（県全体）
- ②宿泊者実績（地域別）
- ③性別×年齢層
- ④参加形態
- ⑤購入単価
- ⑥来訪者居住地域TOP10

2. インバウンドデータ・・・P8

- ①インバウンドGPSによる市町村別滞在者数

3. とやま観光推進機構からのお知らせ・・・P9

- ①【観光庁】DMO全国会議のアーカイブ動画・資料が公開されました！**NEW!**

● レポートについて

本レポートは観光事業者、観光団体の皆様へ地域の観光データを提供し、誘客やプロモーション等の参考にさせていただくことを目的に発刊しております。データ分析を基にした戦略的な観光地経営を実現するためにも、本レポートが少しでも参考となりますよう今後も充実を図ってまいります。

● 掲載データについて

1. 観光データの動向

宿泊に関するビッグデータ「観光予報プラットフォーム」を用いて分析

2. インバウンドGPSによる市町村別滞在者数

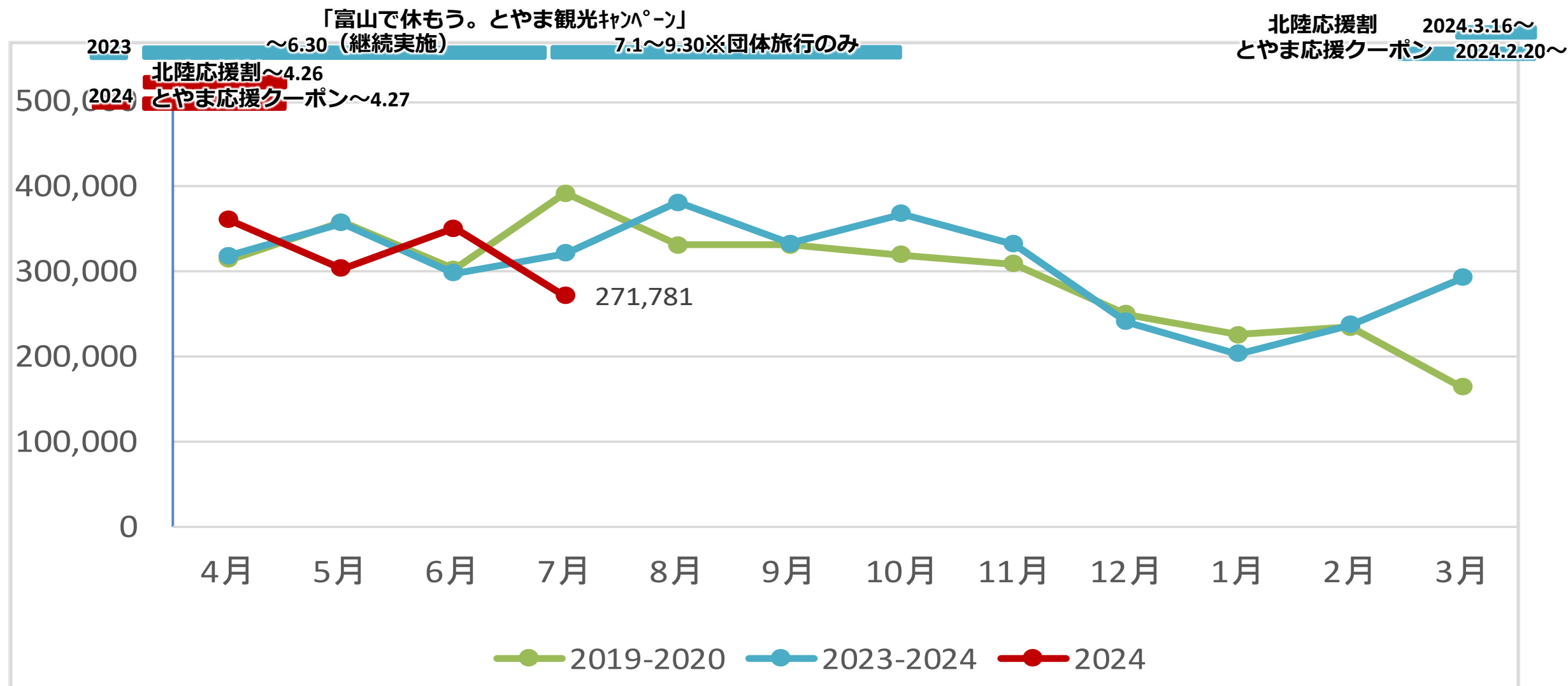
一般社団法人中央日本総合観光機構提供「株式会社ナビタイムジャパン」の『インバウンドGPSデータ』を用いて分析

※宿泊データは、観光庁・各市町村データと差異があることもあります。

1. 観光データの動向

～ビッグデータ「観光予報プラットフォーム」分析～

①県全体の宿泊者数の推移



	宿泊者数	国内旅行者	外国旅行者
7月1日～7月30日	271,781人	258,343人	13,438人
対前年同月差(比)	△119,210人 (70.0%)	—	—

出典：観光予報プラットフォーム推進協議会「観光予報プラットフォーム」(<https://kankouyohou.com/>)

観光予報プラットフォーム推進協議会（事務局：公益社団法人日本観光振興協会）が提供するビッグデータ。日本全体の宿泊データのうち、サンプリングデータ（店頭、国内ネット販売、海外向けサイトの販売）を抽出し、宿泊者実績データを算出。直近2か月については速報値を掲載しているため、今後、新型コロナウイルス等の影響により変動する可能性がある。

1. 観光データの動向(2024年7月)

②地域別動向（宿泊実績）

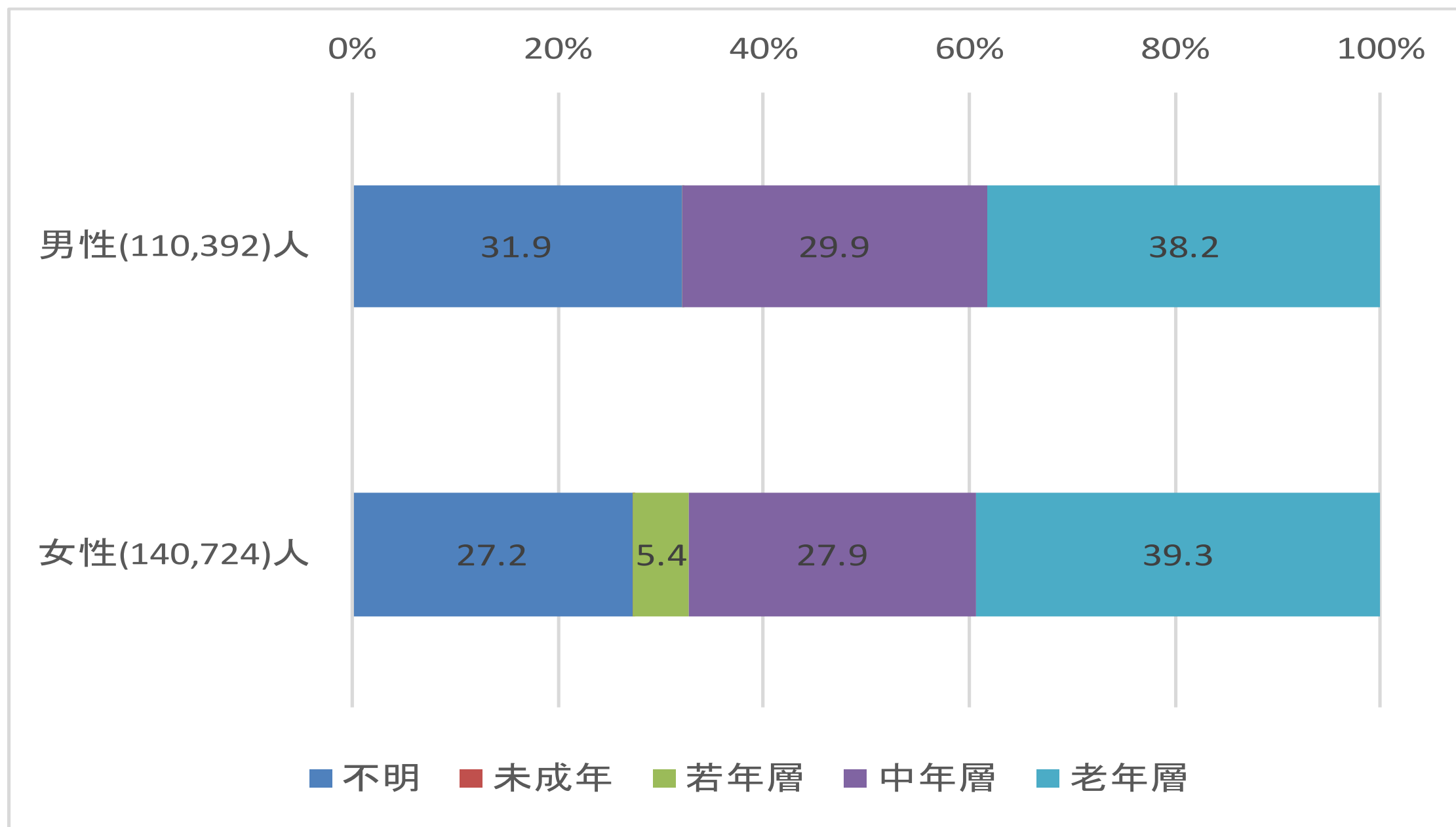
自治体	2023年7月			2024年7月			対前年同月比		
	国内旅行者	外国人旅行者	計	国内旅行者	外国人旅行者	計	国内旅行者	外国人旅行者	計
富山・滑川・上市・立山	234,895	2,625	237,520	150,019	3,969	153,988	63.9%	151.2%	64.8%
魚津・黒部・入善・朝日	95,627	1,917	97,544	75,581	5,137	80,718	79.0%	268.0%	82.8%
	330,522	4,542	335,064	225,600	9,106	234,706	68.3%	200.5%	70.0%
高岡・氷見・射水	41,401	0	41,401	23,662	1,725	25,387	57.2%	#DIV/0!	61.3%
砺波・小矢部・南砺	20,199	628	20,827	9,081	2,607	11,688	45.0%	415.1%	56.1%
	61,600	628	62,228	32,743	4,332	37,075	53.2%	689.8%	59.6%
	392,122	5,170	397,292	258,343	13,438	271,781	65.9%	259.9%	68.4%

出典：観光予報プラットフォーム推進協議会「観光予報プラットフォーム」(<https://kankouyohou.com/>)

観光予報プラットフォーム推進協議会（事務局：公益社団法人日本観光振興協会）が提供するビッグデータ。日本全体の宿泊データのうち、サンプリングデータ（店頭、国内ネット販売、海外向けサイトの販売）を抽出し、宿泊者実績データを算出。直近2か月については速報値を掲載しているため、今後、新型コロナウイルス等の影響により変動する可能性がある。

1. 観光データの動向（2024年7月）

③性別×年齢層

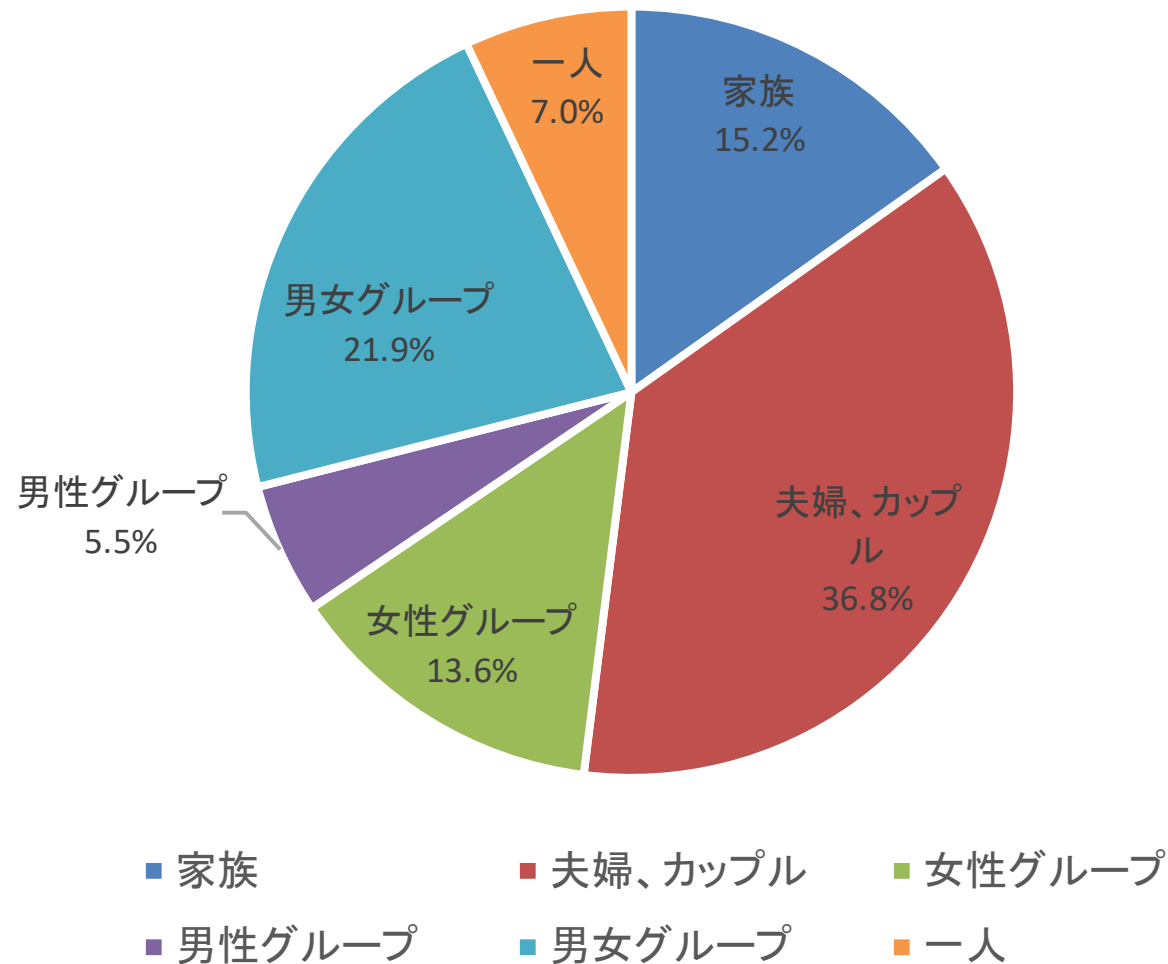


出典：観光予報プラットフォーム推進協議会「観光予報プラットフォーム」(<https://kankouyohou.com/>)

観光予報プラットフォーム推進協議会（事務局：公益社団法人日本観光振興協会）が提供するビッグデータ。日本全体の宿泊データのうち、サンプリングデータ（店頭、国内ネット販売、海外向けサイトの販売）を抽出し、宿泊者実績データを算出。直近2か月については速報値を掲載しているため、今後、新型コロナウイルス等の影響により変動する可能性がある。

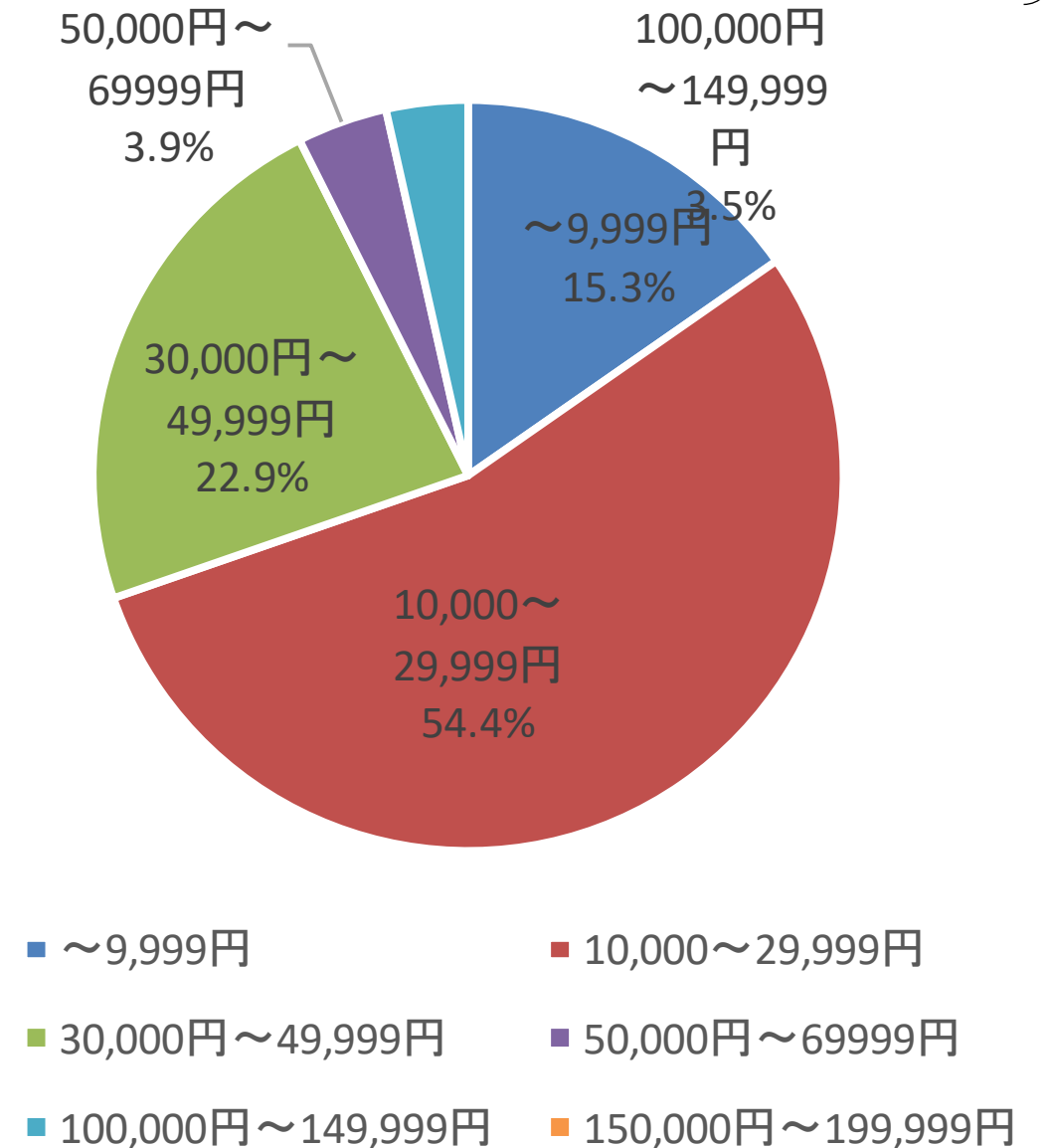
1. 観光データの動向 (2024年7月)

④参加形態



⑤購入単価

宿泊代金総額を同伴者の人数をもとに平均単価を算出し、平均単価をもとに分類した項目

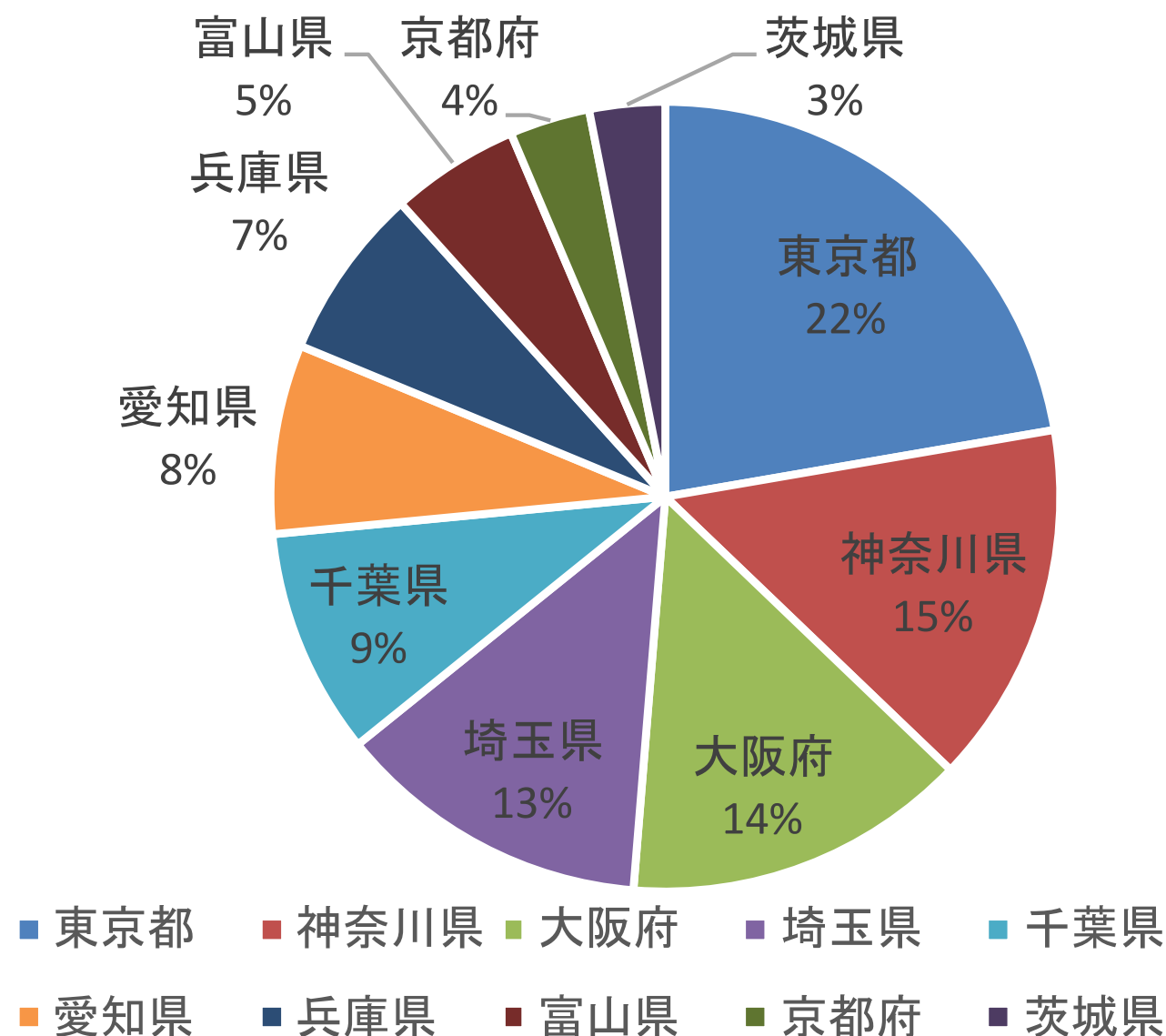


出典：観光予報プラットフォーム推進協議会「観光予報プラットフォーム」(<https://kankouyohou.com/>)

観光予報プラットフォーム推進協議会（事務局：公益社団法人日本観光振興協会）が提供するビッグデータ。日本全体の宿泊データのうち、サンプリングデータ（店頭、国内ネット販売、海外向けサイトの販売）を抽出し、宿泊者実績データを算出。直近2か月については速報値を掲載しているため、今後、新型コロナウイルス等の影響により変動する可能性がある。

1. 観光データの動向（2024年7月）

⑥来訪者居住地TOP10

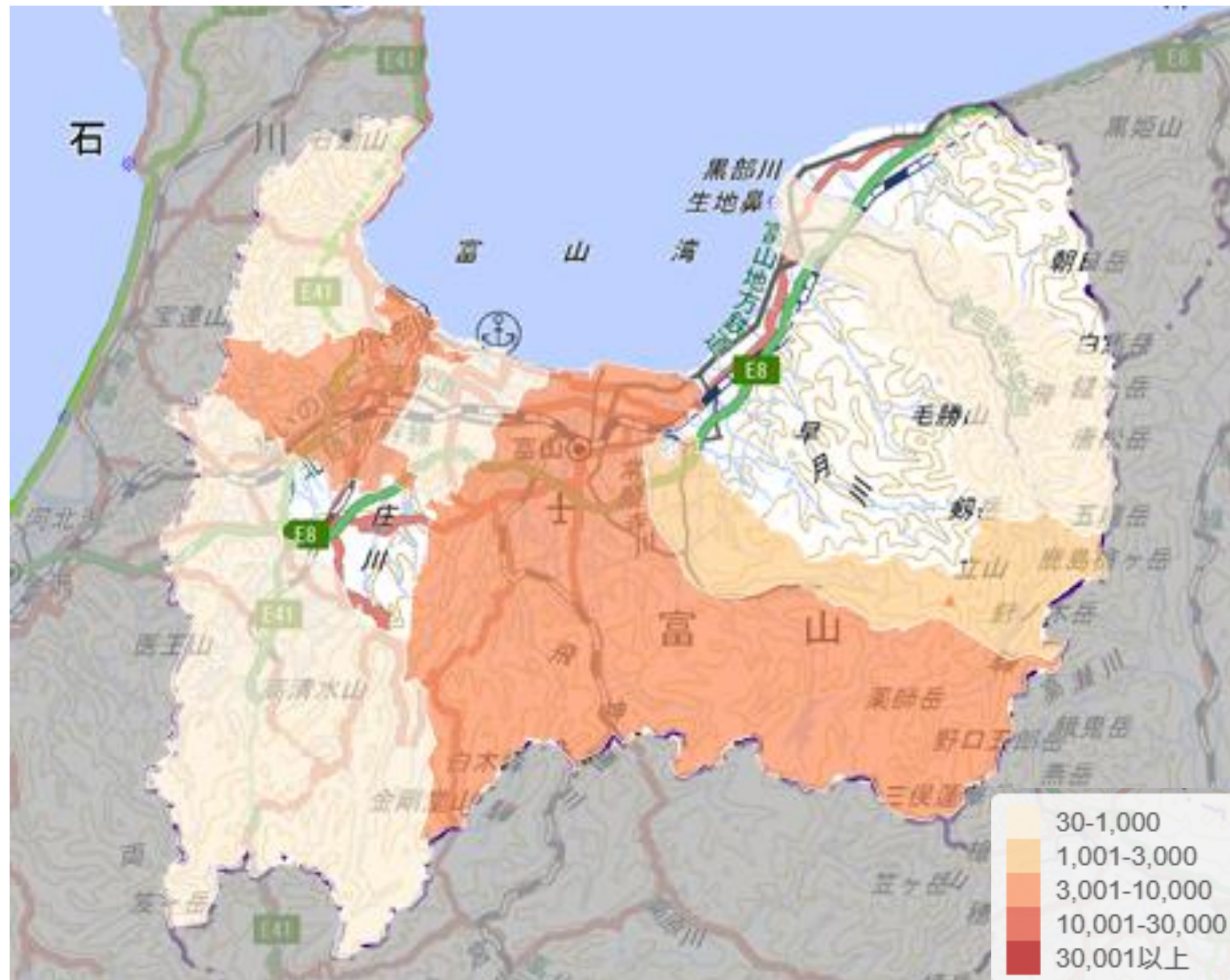


出典：観光予報プラットフォーム推進協議会「観光予報プラットフォーム」(<https://kankouyohou.com/>)

観光予報プラットフォーム推進協議会（事務局：公益社団法人日本観光振興協会）が提供するビッグデータ。日本全体の宿泊データのうち、サンプリングデータ（店頭、国内ネット販売、海外向けサイトの販売）を抽出し、宿泊者実績データを算出。直近2か月については速報値を掲載しているため、今後、新型コロナウイルス等の影響により変動する可能性がある。

2. インバウンドデータ (2024年7月)

①インバウンドGPSによる市町村別滞在者数



市町村	測位者	滞在者数
富山市	35,628	9,352
高岡市	20,066	3,102
魚津市		
氷見市	2,722	280
滑川市		
黒部市	13,177	910
砺波市		
小矢部市		
南砺市	8,597	590
射水市	15,294	530
舟橋村		
上市町		
立山町	5,665	2,040
入善町		
朝日町		

より詳細なデータの閲覧をご希望の方は、個別にお問い合わせください。

出典：一般社団法人中央日本総合観光機構
株式会社ナビタイムジャパン「インバウンドGPSデータ」

用語定義等

データの集計方法

- ・1旅行者あたり1サンプルとしてカウントをしており、同一ユーザーのデータが同一条件下で2回取得できても1カウントととして集計している。

測位者数

- ・一度でもGPSデータが取得できたユーザーを測位者数としてカウントしている。
- ・滞在時間等の判定は行っておらず、移動中（通過）のデータも含まれる。

滞在者数

- ・同一1kmメッシュ内で30分以上連続してGPSデータが取得されたユーザーを滞在者としてカウントしている。

3. とやま観光推進機構からのお知らせ

① NEW! 【観光庁】DMO全国会議のアーカイブ動画・資料が公開されました!

観光庁は、世界に誇る観光地形成に向けて、全国各地のDMOにおける先進的な取組事例の共有及びDMO間のネットワーク強化を図ることにより、今後一層の魅力ある観光地域づくりを推進することを目的とした「DMO全国会議」を9月3日(火)に開催しました。

当日は、観光の現状とDMOに求められる役割について講演を行ったのち、DMOによる取組紹介とパネルディスカッションのほか、全国各地のDMO33団体による地域の魅力や取組事例の発表がありました。

プログラム

開会挨拶 萩川直也 観光庁 長官

第1部

基調講演

- ・「観光の現状と今後の取組」 長崎敏志 観光庁 観光地域振興部長
- ・「DMOの役割」 デービッド・アトキンソン氏 株式会社小西美術工藝社 代表取締役社長

先駆的DMOによる取組発表・パネルディスカッション

モデレーター 山田桂一郎氏 JTIC.SWISS 代表

パネリスト 坂元浩氏 一般社団法人せとうち観光推進機構事業本部長
菅原昭彦氏 一般社団法人気仙沼地域戦略理事長
林口砂里氏 一般社団法人富山県西部観光社ディレクター
川角洋祐氏 一般社団法人豊岡観光イノベーション事業本部次長

第2部

DMOによるPR

詳細はURLをご確認ください▶https://www.mlit.go.jp/kankocho/topics04_00016.html