

# 観光レポート Vol.38【2024年6月号】

発行：公益社団法人とやま観光推進機構

発行日：2024年6月30日（金）

## 6月の概況

- 個人宿泊者数は、対前年同月比約 48.3%と減少した。  
(増減率△51.7%)

«本レポートの問合せ先»

公益社団法人とやま観光推進機構

住所：富山県富山市新総曲輪1-7

TEL：076-444-4571 FAX：076-431-4193

# 目次

## 1. 富山市の観光データの動向・・・P3

- ①宿泊者実績（富山市）
- ②宿泊者実績（地域別）
- ③性別×年齢層
- ④参加形態
- ⑤購入単価
- ⑥来訪者居住地域TOP10

## 2. インバウンドデータ・・・P8

- ①インバウンドGPSによる市町村別滞在者数

## 3. とやま観光推進機構からのお知らせ・・・P9

富山・石川・福井情報発信拠点「HOKURIKU+（ホクリクプラス）」  
が開業しました！**NEW!**

# ● レポートについて

本レポートは観光事業者、観光団体の皆様へ地域の観光データを提供し、誘客やプロモーション等の参考にさせていただくことを目的に発刊しております。データ分析を基にした戦略的な観光地経営を実現するためにも、本レポートが少しでも参考となりますよう今後も充実を図ってまいります。

# ● 掲載データについて

## 1. 観光データの動向

宿泊に関するビッグデータ「観光予報プラットフォーム」を用いて分析

## 2. インバウンドGPSによる市町村別滞在者数

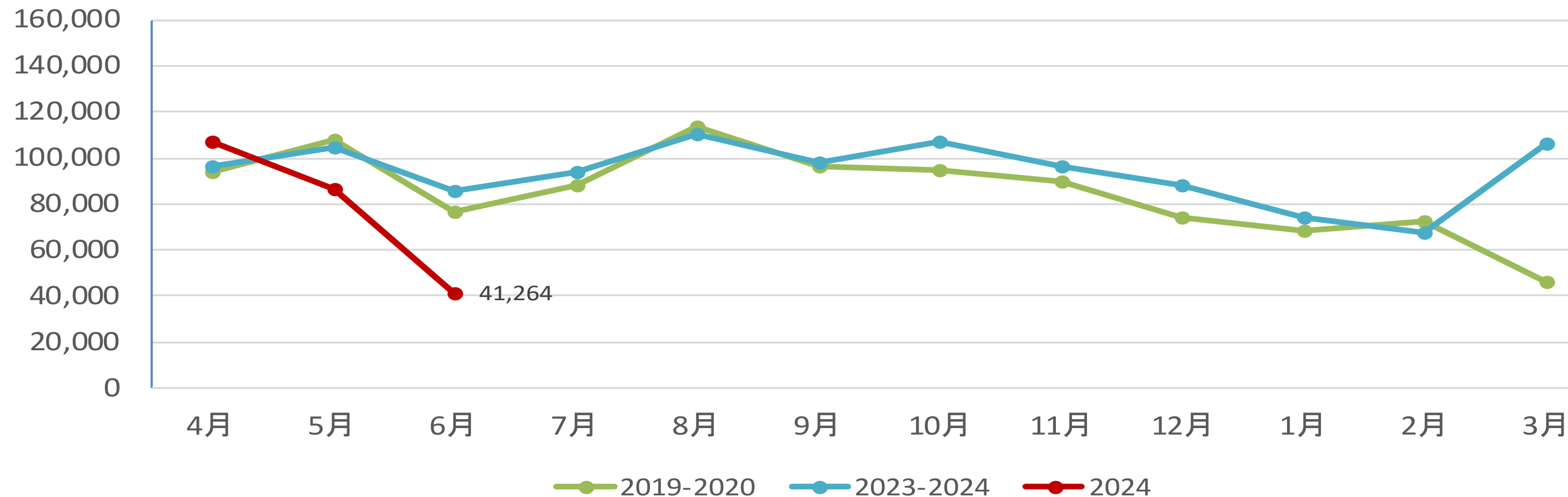
一般社団法人中央日本総合観光機構提供「株式会社ナビタイムジャパン」の『インバウンドGPSデータ』を用いて分析

※宿泊データは、観光庁・各市町村データと差異があることもあります。

# 1. 富山市の観光データの動向

## ～ビッグデータ「観光予報プラットフォーム」分析～

### ① 宿泊者数の推移



	宿泊者数	国内旅行者	外国旅行者
6月1日～6月30日	41,264人	40,536人	728人
対前年同月差(比)	+23,375人 (48.3%)	—	—

出典：観光予報プラットフォーム推進協議会「観光予報プラットフォーム」(<https://kankouyohou.com/>)

観光予報プラットフォーム推進協議会（事務局：公益社団法人日本観光振興協会）が提供するビッグデータ。日本全体の宿泊データのうち、サンプリングデータ（店頭、国内ネット販売、海外向けサイトの販売）を抽出し、宿泊者実績データを算出。直近2か月については速報値を掲載しているため、今後、新型コロナウイルス等の影響により変動する可能性がある。

# 1. 観光データの動向(2024年6月)

## ②地域別動向（宿泊実績）

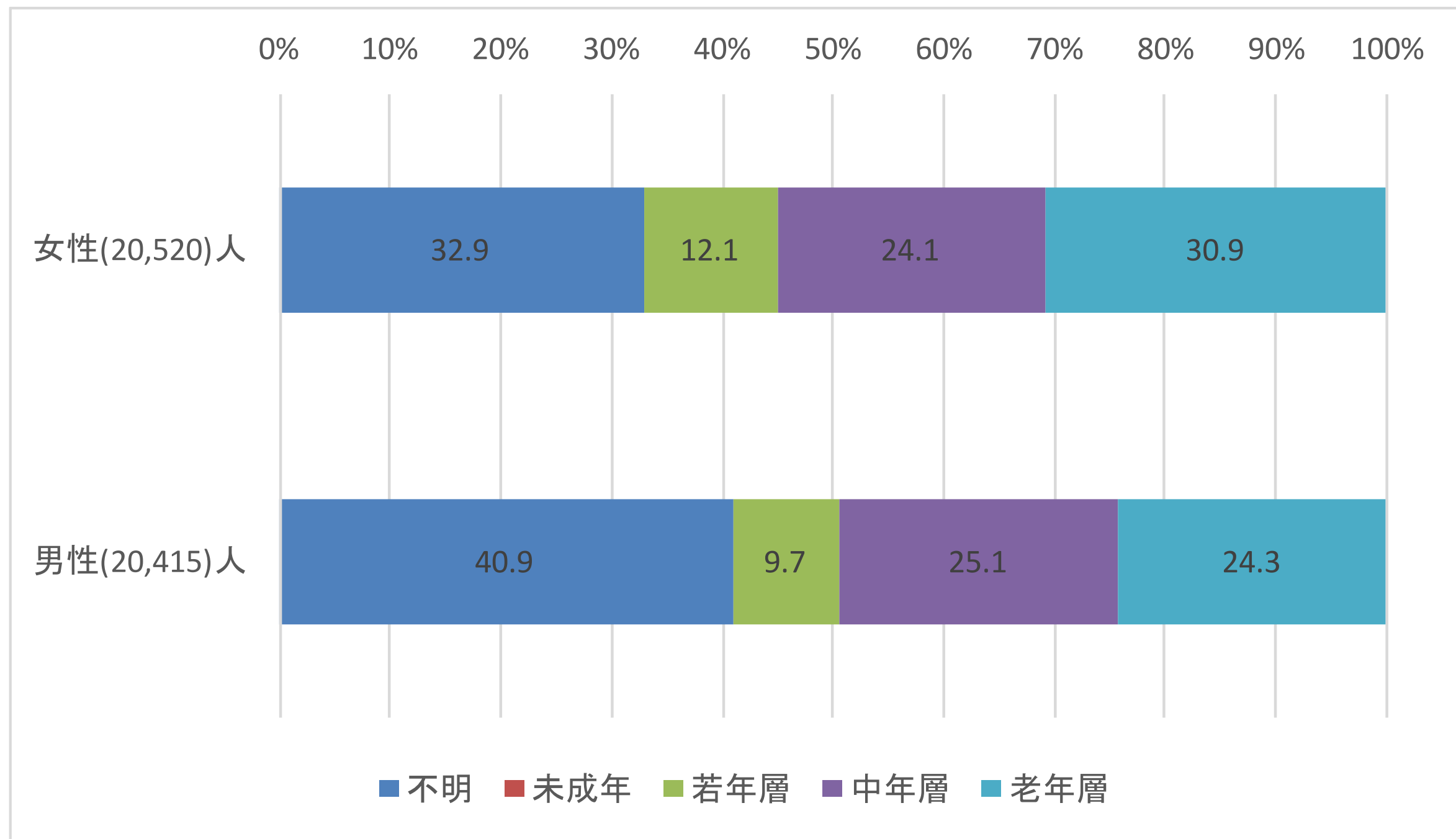
自治体	2023年6月			2024年6月			対前年同月比		
	国内旅行者	外国人旅行者	計	国内旅行者	外国人旅行者	計	国内旅行者	外国人旅行者	計
富山・滑川・上市・立山	98,845	0	98,845	236,319	11,530	247,849	239.1%	#DIV/0!	250.7%
魚津・黒部・入善・朝日	74,975	0	74,975	129,894	2,809	132,703	173.2%	#DIV/0!	177.0%
	173,820	0	173,820	366,213	14,339	380,552	210.7%	#DIV/0!	218.9%
高岡・氷見・射水	38,067	0	38,067	61,560	0	61,560	161.7%	#DIV/0!	161.7%
砺波・小矢部・南砺	16,594	243	16,837	53,477	340	53,817	322.3%	139.9%	319.6%
	54,661	243	54,904	115,037	340	115,377	210.5%	139.9%	210.1%
	228,481	243	228,724	481,250	14,679	495,929	210.6%	6040.7%	216.8%

出典：観光予報プラットフォーム推進協議会「観光予報プラットフォーム」(<https://kankouyohou.com/>)

観光予報プラットフォーム推進協議会（事務局：公益社団法人日本観光振興協会）が提供するビッグデータ。日本全体の宿泊データのうち、サンプリングデータ（店頭、国内ネット販売、海外向けサイトの販売）を抽出し、宿泊者実績データを算出。直近2か月については速報値を掲載しているため、今後、新型コロナウイルス等の影響により変動する可能性がある。

# 1. 富山市の観光データの動向（2024年6月）

## ③性別×年齢層

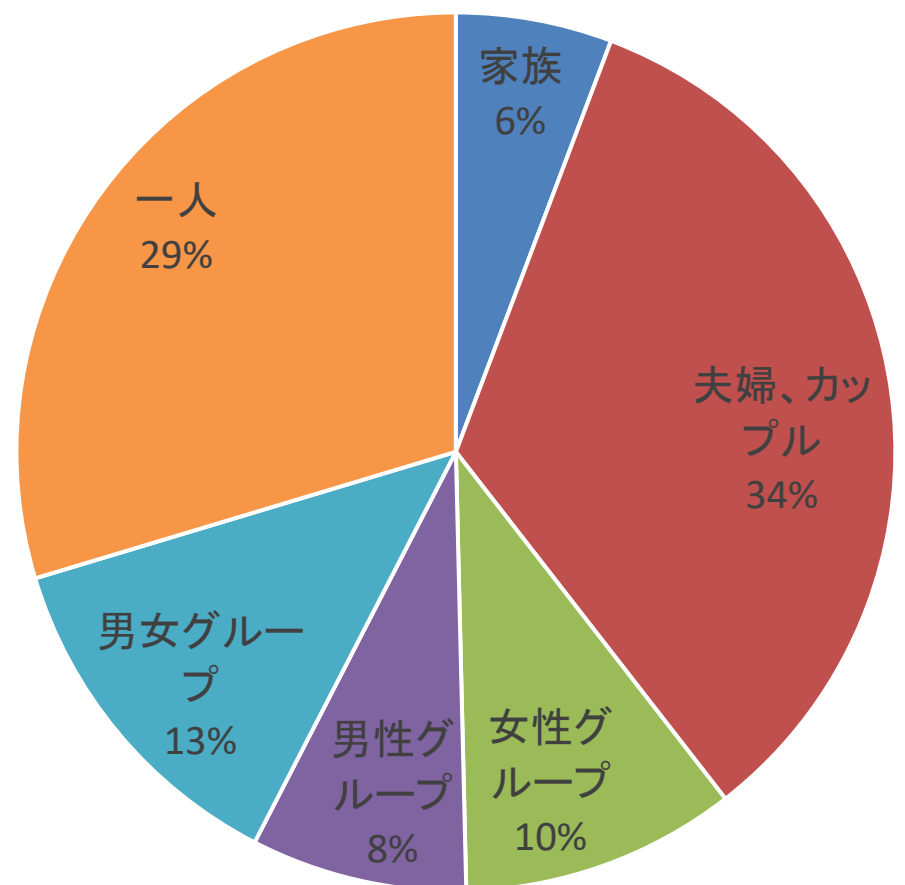


出典：観光予報プラットフォーム推進協議会「観光予報プラットフォーム」(<https://kankouyohou.com/>)

観光予報プラットフォーム推進協議会（事務局：公益社団法人日本観光振興協会）が提供するビッグデータ。日本全体の宿泊データのうち、サンプリングデータ（店頭、国内ネット販売、海外向けサイトの販売）を抽出し、宿泊者実績データを算出。直近2か月については速報値を掲載しているため、今後、新型コロナウイルス等の影響により変動する可能性がある。

# 1. 富山市の観光データの動向（2024年6月）

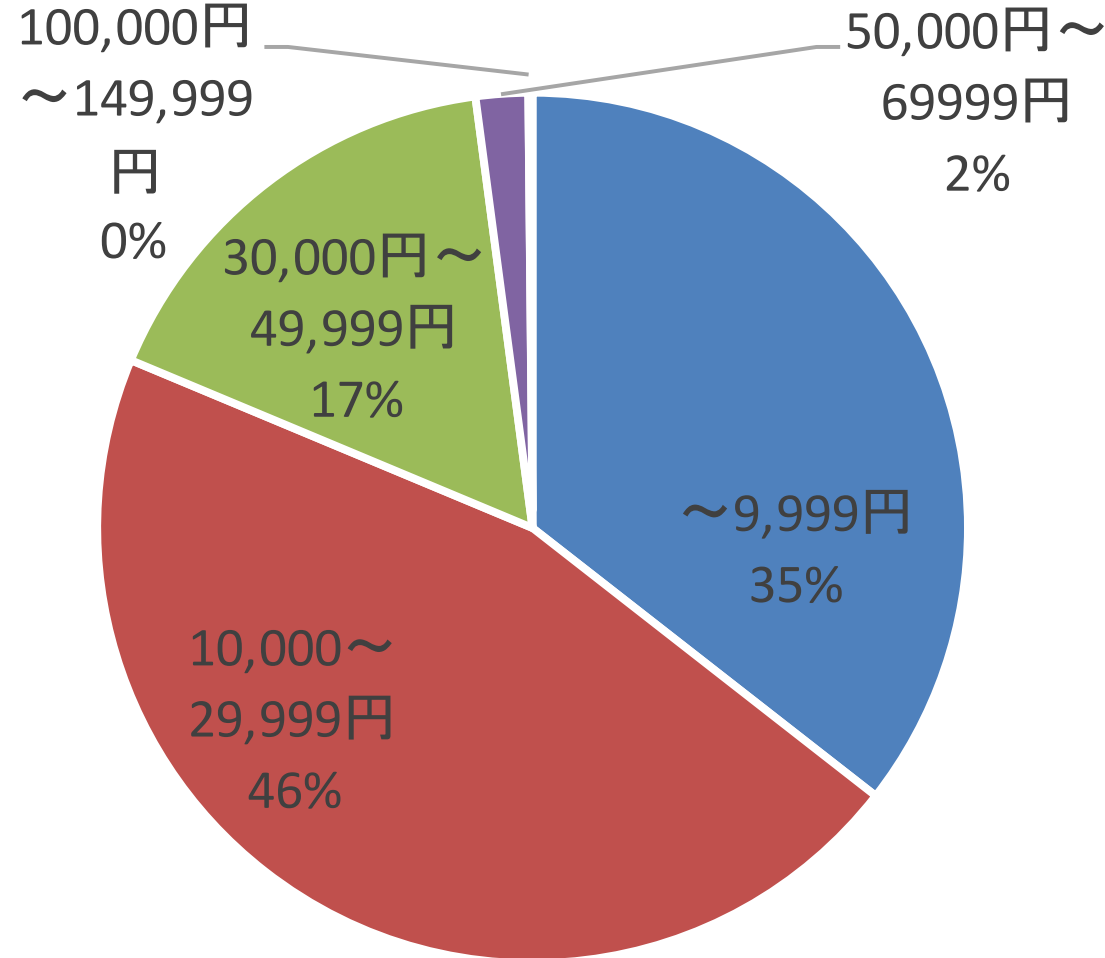
## ④参加形態



■ 家族 ■ 夫婦、カップル ■ 女性グループ  
 ■ 男性グループ ■ 男女グループ ■ 一人

## ⑤購入単価

宿泊代金総額を同伴者の人数をもとに平均単価を算出し、平均単価をもとに分類した項目



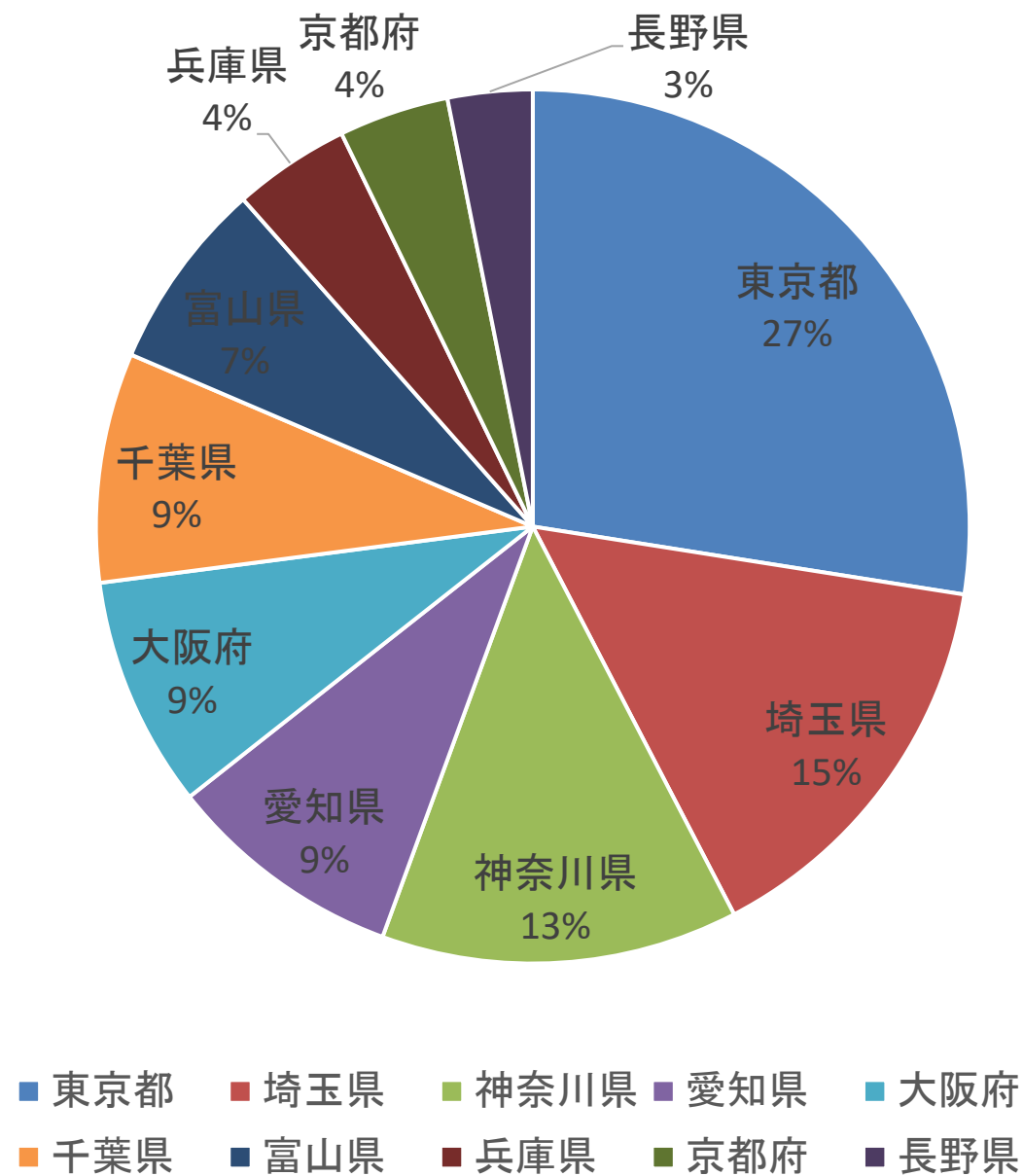
■ ~9,999円 ■ 10,000~29,999円  
 ■ 30,000円~49,999円 ■ 50,000円~69,999円  
 ■ 100,000円~149,999円

出典：観光予報プラットフォーム推進協議会「観光予報プラットフォーム」(<https://kankouyohou.com/>)

観光予報プラットフォーム推進協議会（事務局：公益社団法人日本観光振興協会）が提供するビッグデータ。日本全体の宿泊データのうち、サンプリングデータ（店頭、国内ネット販売、海外向けサイトの販売）を抽出し、宿泊者実績データを算出。直近2か月については速報値を掲載しているため、今後、新型コロナウイルス等の影響により変動する可能性がある。

# 1. 富山市の観光データの動向（2024年6月）

## ⑥ 来訪者居住地TOP10



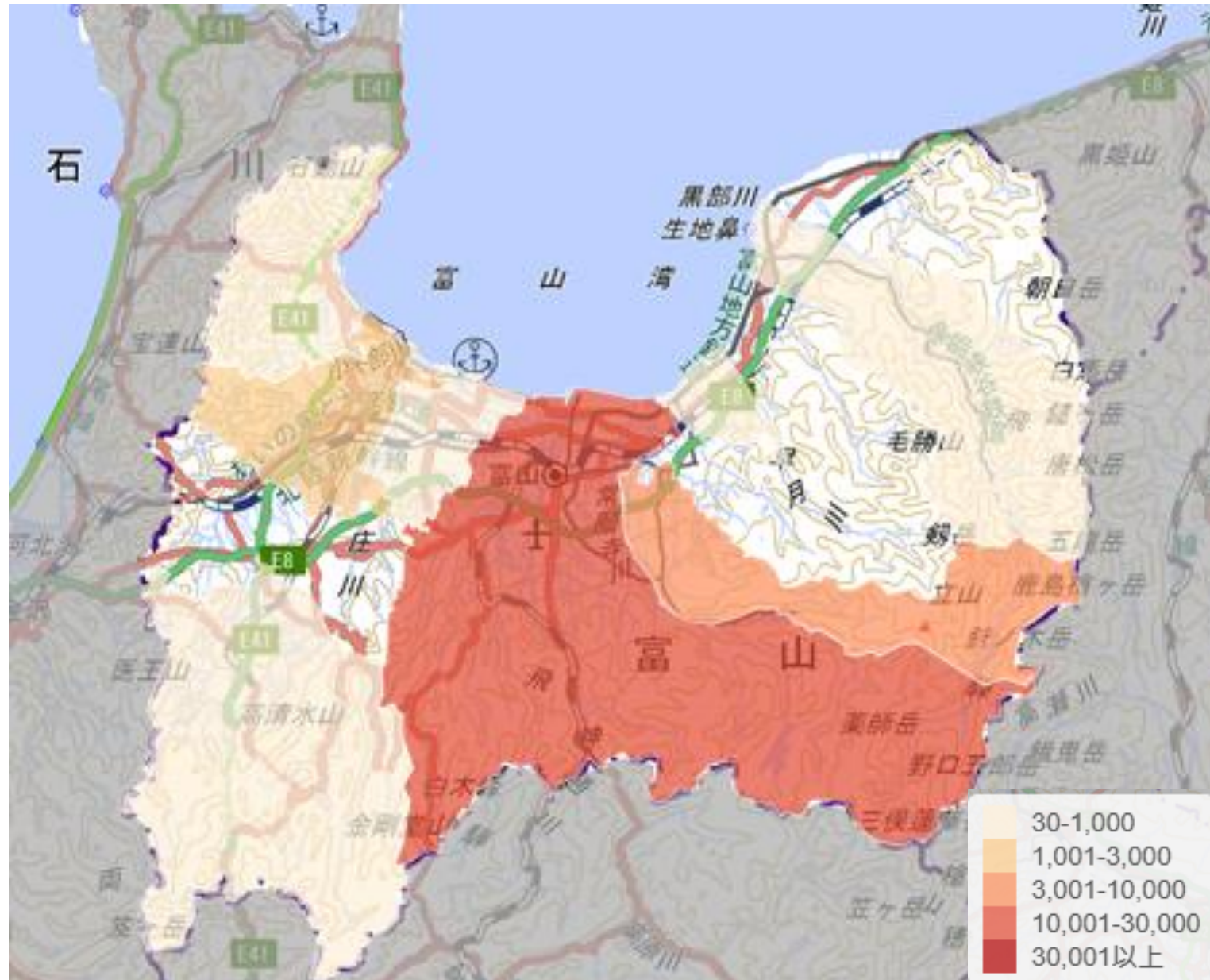
出典：観光予報プラットフォーム推進協議会「観光予報プラットフォーム」(<https://kankouyohou.com/>)

観光予報プラットフォーム推進協議会（事務局：公益社団法人日本観光振興協会）が提供するビッグデータ。日本全体の宿泊データのうち、サンプリングデータ（店頭、国内ネット販売、海外向けサイトの販売）を抽出し、宿泊者実績データを算出。直近2か月については速報値を掲載しているため、今後、新型コロナウイルス等の影響により変動する可能性がある。



## 2. インバウンドデータ (2024年6月)

### ①インバウンドGPSによる市町村別滞在者数



市町村	測位者	滞在者数
富山市	35,981	11,263
高岡市	23,315	2,089
魚津市		
氷見市	1,870	70
滑川市	8,599	60
黒部市	9,310	760
砺波市		
小矢部市		
南砺市	7,692	570
射水市	17,112	290
舟橋村		
上市町	1,700	70
立山町	9,861	5,906
入善町		
朝日町		

より詳細なデータの閲覧をご希望の方は、個別にお問い合わせください。

出典：一般社団法人中央日本総合観光機構  
株式会社ナビタイムジャパン「インバウンドGPSデータ」

#### 用語定義等

##### データの集計方法

- ・1旅行者あたり1サンプルとしてカウントをしており、同一ユーザーのデータが同一条件下で2回取得できても1カウントととして集計している。

##### 測位者数

- ・一度でもGPSデータが取得できたユーザーを測位者数としてカウントしている。
- ・滞在時間等の判定は行っておらず、移動中（通過）のデータも含まれる。

##### 滞在者数

- ・同一1kmメッシュ内で30分以上連続してGPSデータが取得されたユーザーを滞在者としてカウントしている。

## 3. とやま観光推進機構からのお知らせ

① **NEW!** 富山・石川・福井情報発信拠点「HOKURIKU+（ホクリクプラス）」が開業しました！

JR大阪駅西口直結！商業施設「KITTE大阪」2階フロアに  
富山・石川・福井情報発信拠点「HOKURIKU+」が7月31日にオープンしました。



HOKURIKU+は、富山・石川・福井の物販スペース、各県の地酒とおつまみが味わえるスタンディングバーカウンター、観光情報発信スペース、そして旬を伝えるイベントスペースを備えています。大阪から北陸へとつながる情報発信拠点として、皆様の暮らしや旅に北陸を"+"/>します。

県産品の物販や地酒のスタンディングバー、旬の観光情報など、魅力が盛りだくさんです。  
北陸の魅力を五感で感じ、新しい発見をしてみませんか？

### 営業時間

ショップ 11:00-20:00

スタンディングバー 11:00-20:00 (L.O.19:30)

### 定休日

不定休(年末年始を除く)

HP ▶ <https://hokuriku-plus.com/>