

観光レポート Vol.36【2024年4月号】

発行：公益社団法人とやま観光推進機構

発行日：2024年5月31日（金）

4月の概況

- 個人宿泊者数は、対前年同月比約 137.1%と増加した。
（増減率 +37.1%）
- 能登半島地震の風評被害払拭や観光需要の早期回復を目的としたキャンペーン（とやま応援クーポン・北陸応援割）の実施等も増加の要因として考えられる。

《本レポートの問合せ先》

公益社団法人とやま観光推進機構

住所：富山県富山市新総曲輪1-7

TEL：076-444-4571 FAX：076-431-4193

目次

1. 観光データの動向・・・P3

- ①宿泊者実績（県全体）
- ②宿泊者実績（地域別）
- ③性別×年齢層
- ④参加形態
- ⑤購入単価
- ⑥来訪者居住地域TOP10

2. インバウンドデータ・・・P8

- ①インバウンドGPSによる市町村別滞在者数

3. とやま観光推進機構からのお知らせ・・・P9

- (JNTO) インバウンド研修会参加者募集開始について**NEW!**

● レポートについて

本レポートは観光事業者、観光団体の皆様へ地域の観光データを提供し、誘客やプロモーション等の参考にさせていただくことを目的に発刊しております。データ分析を基にした戦略的な観光地経営を実現するためにも、本レポートが少しでも参考となりますよう今後も充実を図ってまいります。

● 掲載データについて

1. 観光データの動向

宿泊に関するビッグデータ「観光予報プラットフォーム」を用いて分析

2. インバウンドGPSによる市町村別滞在者数

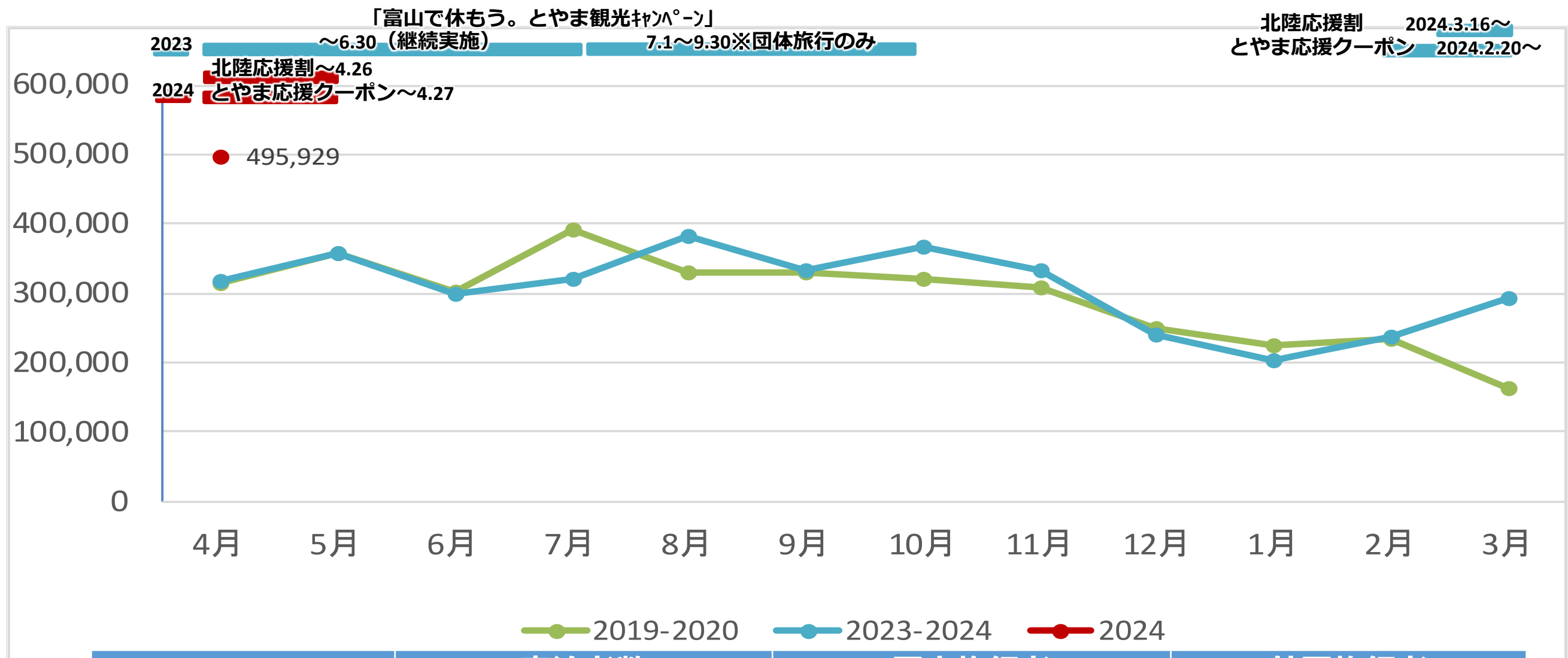
一般社団法人中央日本総合観光機構提供「株式会社ナビタイムジャパン」の『インバウンドGPSデータ』を用いて分析

※宿泊データは、観光庁・各市町村データと差異があることもあります。

1. 観光データの動向

～ビッグデータ「観光予報プラットフォーム」分析～

①県全体の宿泊者数の推移



	宿泊者数	国内旅行者	外国旅行者
4月1日～4月30日	495,929人	481,250人	14,679人
対前年同月差(比)	+149,376人 (137.1%)	—	—

出典：観光予報プラットフォーム推進協議会「観光予報プラットフォーム」(<https://kankouyohou.com/>)

観光予報プラットフォーム推進協議会（事務局：公益社団法人日本観光振興協会）が提供するビッグデータ。日本全体の宿泊データのうち、サンプリングデータ（店頭、国内ネット販売、海外向けサイトの販売）を抽出し、宿泊者実績データを算出。直近2か月については速報値を掲載しているため、今後、新型コロナウイルス等の影響により変動する可能性がある。

1. 観光データの動向(2024年4月)

②地域別動向（宿泊実績）

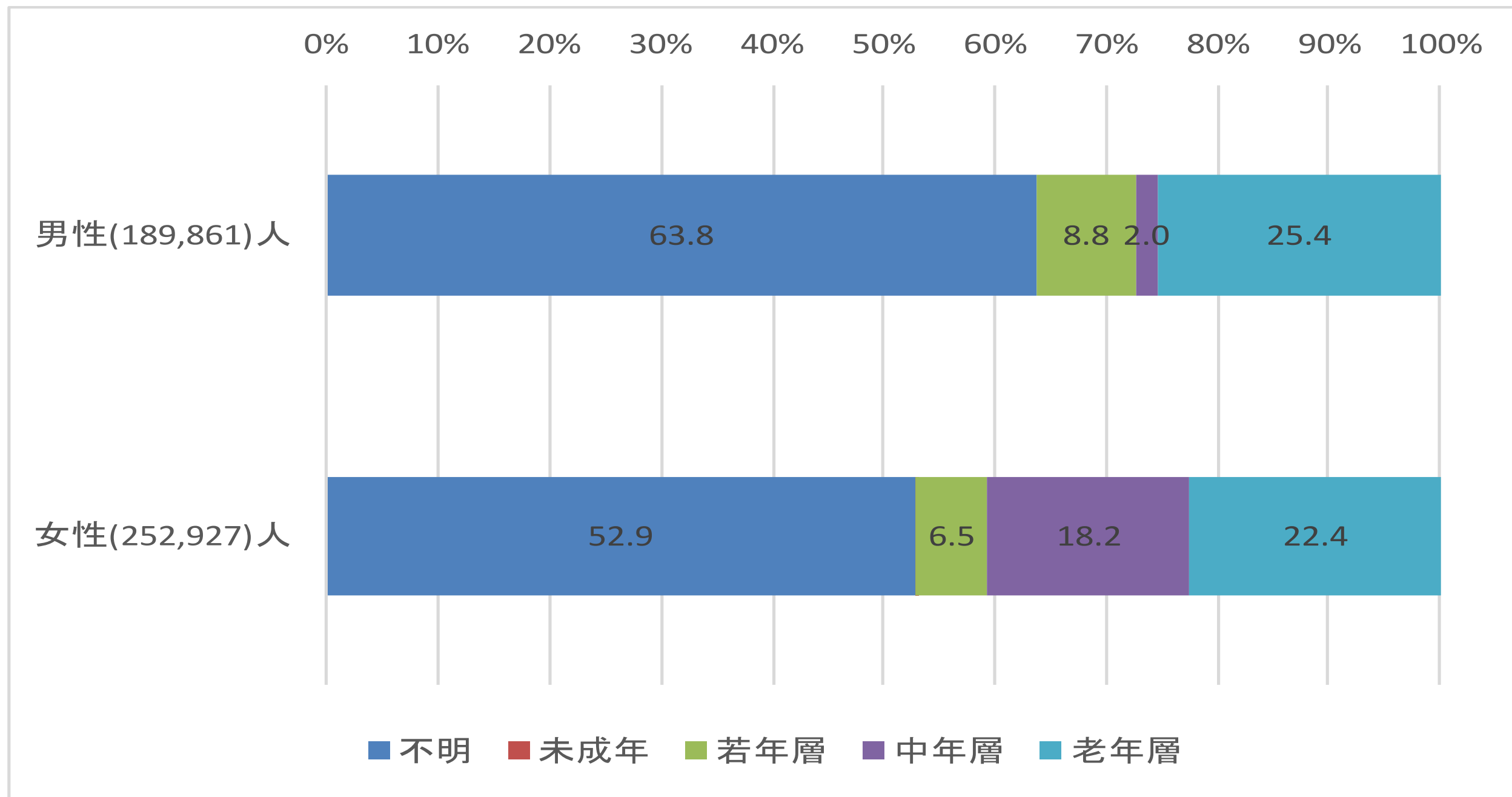
自治体	2023年4月			2024年4月			対前年同月比		
	国内旅行者	外国人旅行者	計	国内旅行者	外国人旅行者	計	国内旅行者	外国人旅行者	計
富山・滑川・上市・立山	98,845	0	98,845	236,319	11,530	247,849	239.1%	#DIV/0!	250.7%
魚津・黒部・入善・朝日	74,975	0	74,975	129,894	2,809	132,703	173.2%	#DIV/0!	177.0%
	173,820	0	173,820	366,213	14,339	380,552	210.7%	#DIV/0!	218.9%
高岡・氷見・射水	38,067	0	38,067	61,560	0	61,560	161.7%	#DIV/0!	161.7%
砺波・小矢部・南砺	16,594	243	16,837	53,477	340	53,817	322.3%	139.9%	319.6%
	54,661	243	54,904	115,037	340	115,377	210.5%	139.9%	210.1%
	228,481	243	228,724	481,250	14,679	495,929	210.6%	6040.7%	216.8%

出典：観光予報プラットフォーム推進協議会「観光予報プラットフォーム」(<https://kankouyohou.com/>)

観光予報プラットフォーム推進協議会（事務局：公益社団法人日本観光振興協会）が提供するビッグデータ。日本全体の宿泊データのうち、サンプリングデータ（店頭、国内ネット販売、海外向けサイトの販売）を抽出し、宿泊者実績データを算出。直近2か月については速報値を掲載しているため、今後、新型コロナウイルス等の影響により変動する可能性がある。

1. 観光データの動向（2024年4月）

③性別×年齢層

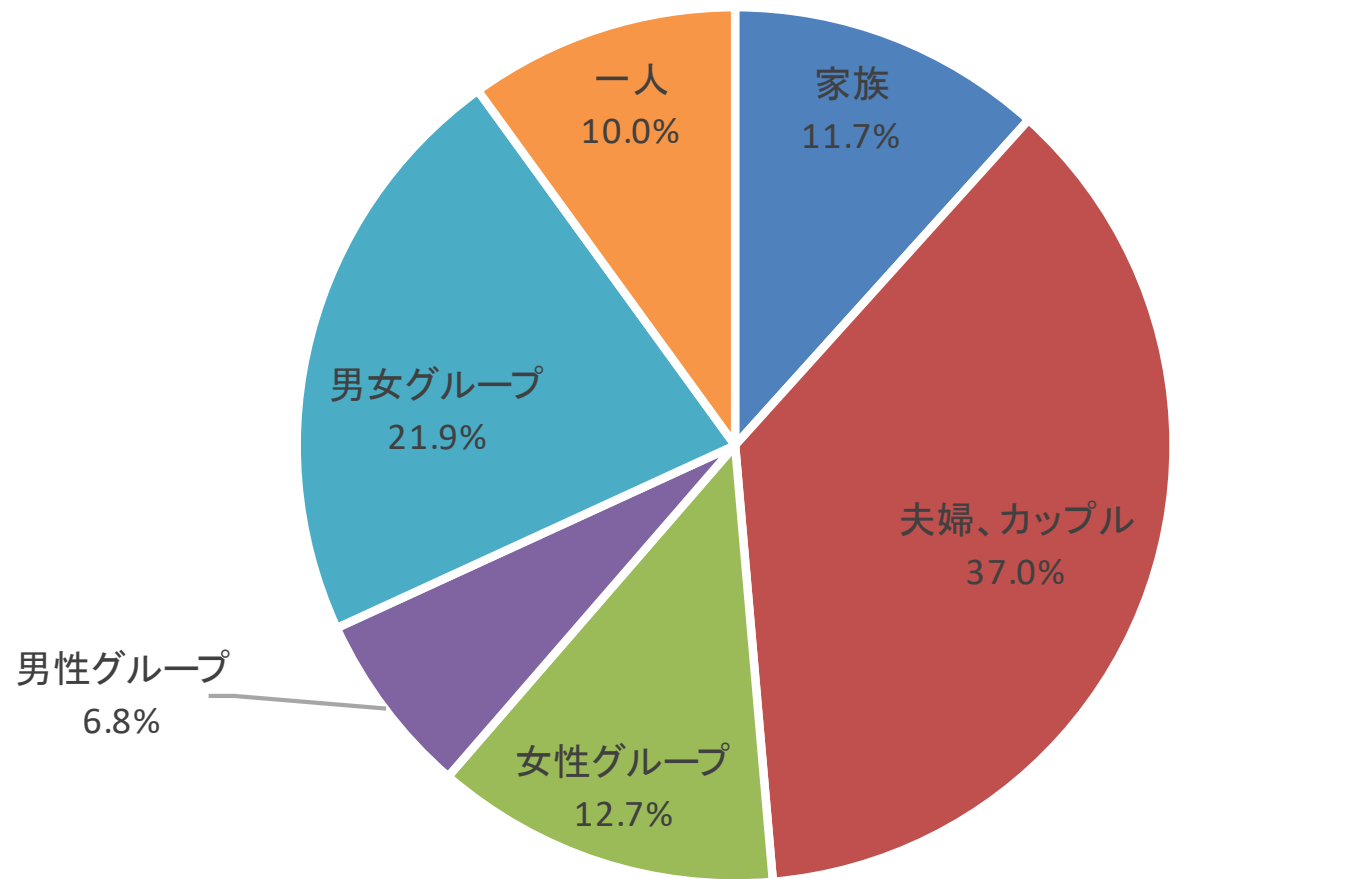


出典：観光予報プラットフォーム推進協議会「観光予報プラットフォーム」(<https://kankouyohou.com/>)

観光予報プラットフォーム推進協議会（事務局：公益社団法人日本観光振興協会）が提供するビッグデータ。日本全体の宿泊データのうち、サンプリングデータ（店頭、国内ネット販売、海外向けサイトの販売）を抽出し、宿泊者実績データを算出。直近2か月については速報値を掲載しているため、今後、新型コロナウイルス等の影響により変動する可能性がある。

1. 観光データの動向 (2024年4月)

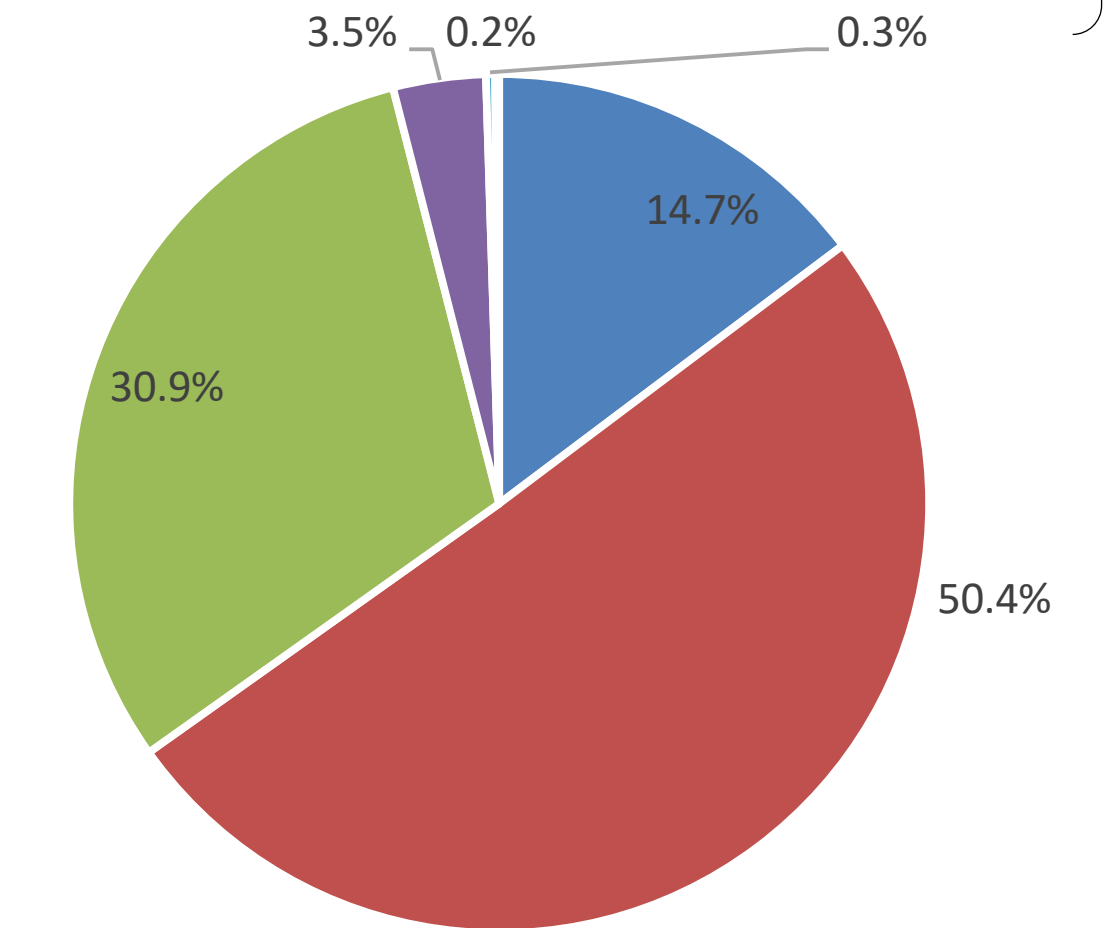
④参加形態



- 家族
- 夫婦、カップル
- 女性グループ
- 男性グループ
- 男女グループ
- 一人

⑤購入単価

宿泊代金総額を同伴者の人数をもとに平均単価を算出し、平均単価をもとに分類した項目



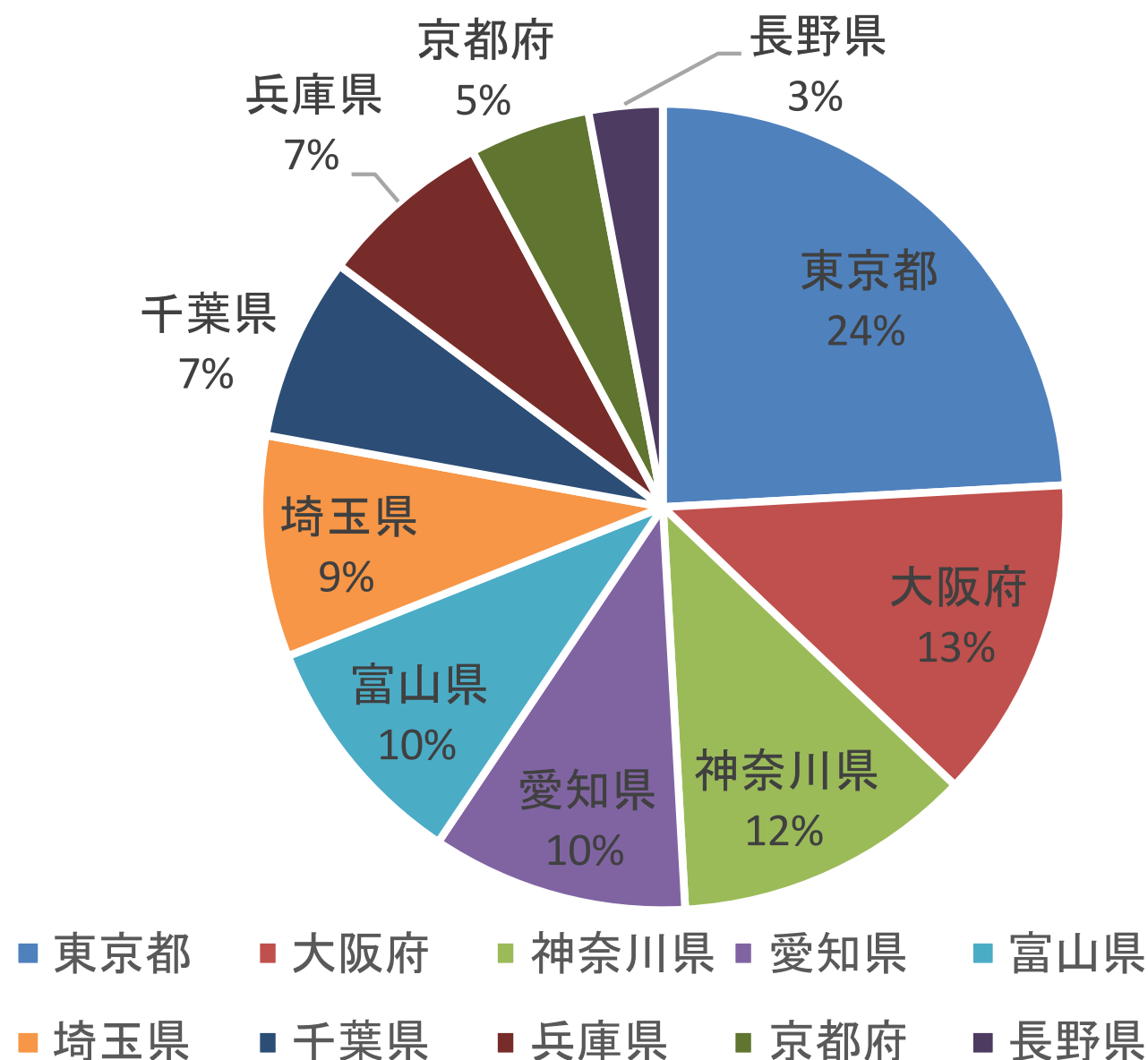
- ~9,999円
- 10,000~29,999円
- 30,000円~49,999円
- 50,000円~69,999円
- 100,000円~149,999円
- 150,000円~199,999円

出典：観光予報プラットフォーム推進協議会「観光予報プラットフォーム」(<https://kankouyohou.com/>)

観光予報プラットフォーム推進協議会（事務局：公益社団法人日本観光振興協会）が提供するビッグデータ。日本全体の宿泊データのうち、サンプリングデータ（店頭、国内ネット販売、海外向けサイトの販売）を抽出し、宿泊者実績データを算出。直近2か月については速報値を掲載しているため、今後、新型コロナウイルス等の影響により変動する可能性がある。

1. 観光データの動向（2024年4月）

⑥来訪者居住地TOP10

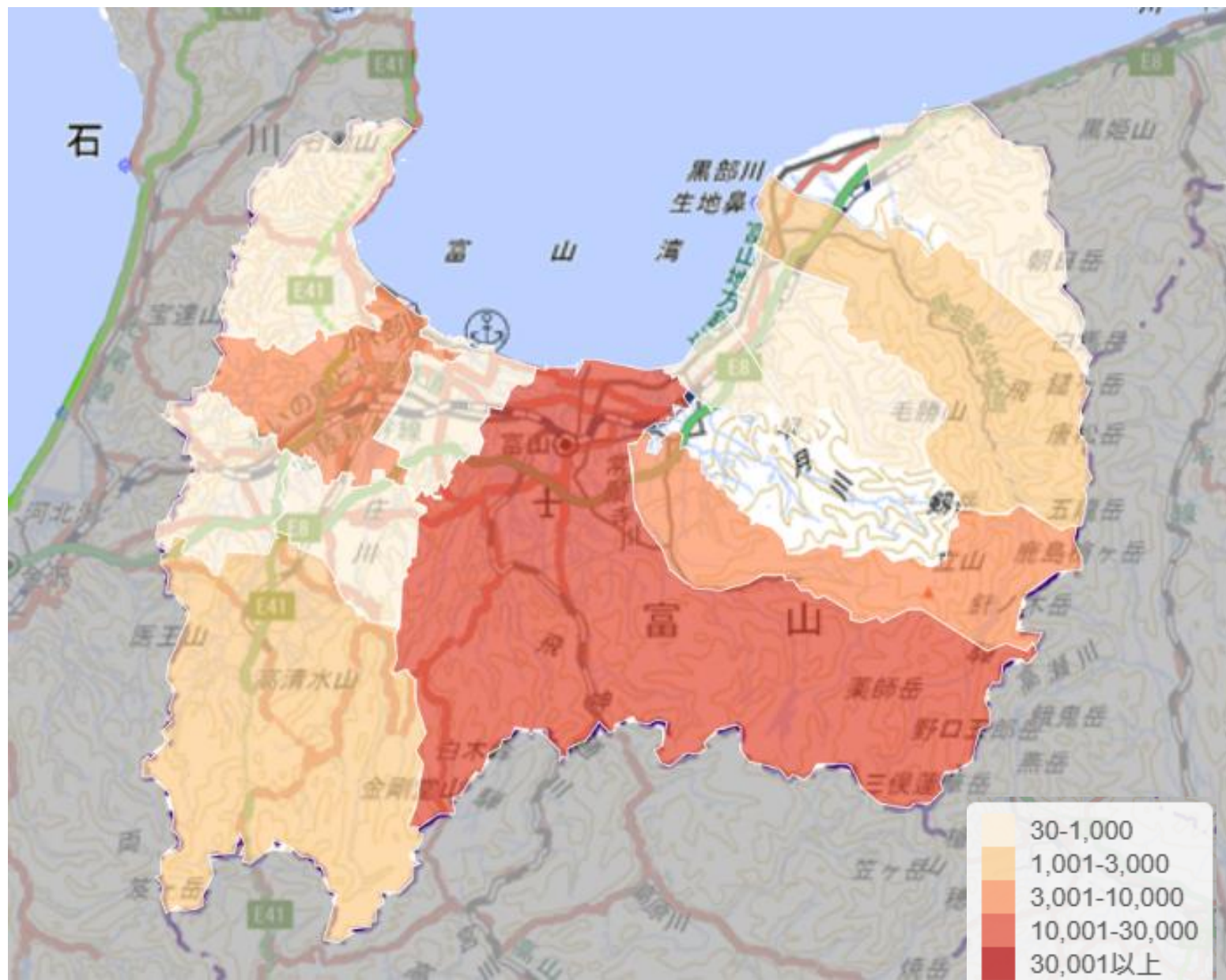


出典：観光予報プラットフォーム推進協議会「観光予報プラットフォーム」(<https://kankouyohou.com/>)

観光予報プラットフォーム推進協議会（事務局：公益社団法人日本観光振興協会）が提供するビッグデータ。日本全体の宿泊データのうち、サンプリングデータ（店頭、国内ネット販売、海外向けサイトの販売）を抽出し、宿泊者実績データを算出。直近2か月については速報値を掲載しているため、今後、新型コロナウイルス等の影響により変動する可能性がある。

2. インバウンドデータ (2024年4月)

①インバウンドGPSによる市町村別滞在者数



市町村	測位者	滞在者数
富山市	71,186	23,843
高岡市	43,109	5,483
魚津市	20,628	90
氷見市	2,640	780
滑川市		
黒部市	22,459	1,020
砺波市	5,902	780
小矢部市	33,402	210
南砺市	15,598	1,810
射水市	35,105	680
舟橋村		
上市町		
立山町	13,115	5,341
入善町		
朝日町	22,318	550

より詳細なデータの閲覧をご希望の方は、個別にお問い合わせください。

出典：一般社団法人中央日本総合観光機構
株式会社ナビタイムジャパン「インバウンドGPSデータ」

用語定義等

データの集計方法

- ・1旅行者あたり1サンプルとしてカウントをしており、同一ユーザーのデータが同一条件下で2回取得できても1カウントととして集計している。

測位者数

- ・一度でもGPSデータが取得できたユーザーを測位者数としてカウントしている。
- ・滞在時間等の判定は行っておらず、移動中（通過）のデータも含まれる。

滞在者数

- ・同一1kmメッシュ内で30分以上連続してGPSデータが取得されたユーザーを滞在者としてカウントしている。

3. とやま観光推進機構からのお知らせ

① NEW ! (JNTO) インバウンド研修会参加者募集開始について

JNTOでは、下記のとおり、北陸信越運輸局管内(新潟・長野・富山・石川)の自治体・DMO・民間の観光関連事業者の皆様を対象にインバウンド研修会を実施します。

研修会ではJNTO本部職員及び海外事務所職員による講演のほか、JNTO本部職員によるコンサルティングをご希望される自治体・DMOに実施します。

■開催地：長野市内

■プログラム（予定）

<第1部（14:00～16:00）>

- ・高付加価値旅行に関する講演【JNTO市場横断プロモーション部】
- ・JNTO海外事務所職員による講演【ロサンゼルス事務所及びフランクフルト事務所】
- ・地域講演【中央日本総合機構】

<第2部（16:00～17:20）>

- ・ネットワーキング（参加者同士の交流の場、またJNTOの海外事務所現地職員・JNTO窓口担当職員との交流の機会を設けることを目的に実施）
- ・個別コンサルティング（自治体・DMOを対象としたJNTO本部職員による個別コンサルティング）

詳細は以下HPをご確認ください

▶ <https://www.jnto.go.jp/projects/regional-support/news/3883.html>

申込期限

令和6年7月8日（月）17時