

観光レポート Vol.35【2024年3月号】

発行：公益社団法人とやま観光推進機構

発行日：2024年4月26日（金）

3月の概況

- 個人宿泊者数は、対前年同月比約 121.1%と増加した。
（増減率 +21.1%）
- 来訪者居住地域の構成比は、2か月連続で東京都の割合が最も多くなった。

«本レポートの問合せ先»

公益社団法人とやま観光推進機構

住所：富山県富山市新総曲輪1-7

TEL：076-444-4571 FAX：076-431-4193

目次

1. 観光データの動向・・・P3

- ①宿泊者実績（県全体）
- ②宿泊者実績（地域別）
- ③性別×年齢層
- ④参加形態
- ⑤購入単価
- ⑥来訪者居住地域TOP10

2. インバウンドデータ・・・P8

- ①インバウンドGPSによる市町村別滞在者数

3. とやま観光推進機構からのお知らせ・・・P9

- ①【募集中】令和6年度とやま観光塾 塾生募集について**NEW!**
- ②黒部宇奈月キャニオンルートのロゴマークが発表されました！**NEW!**

● レポートについて

本レポートは観光事業者、観光団体の皆様へ地域の観光データを提供し、誘客やプロモーション等の参考にしていただくことを目的に発刊しております。データ分析を基にした戦略的な観光地経営を実現するためにも、本レポートが少しでも参考となりますよう今後も充実を図ってまいります。

● 掲載データについて

1. 観光データの動向

宿泊に関するビッグデータ「観光予報プラットフォーム」を用いて分析

2. インバウンドGPSによる市町村別滞在者数

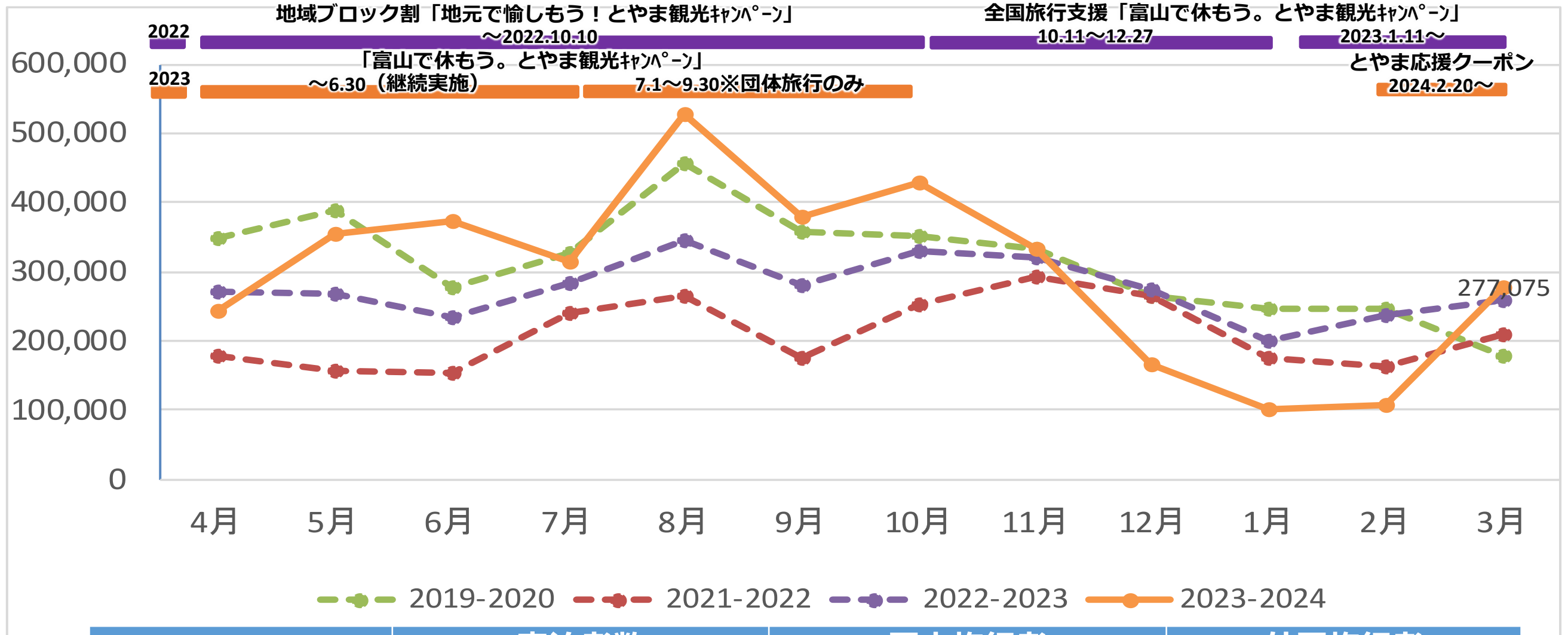
一般社団法人中央日本総合観光機構提供「株式会社ナビタイムジャパン」の『インバウンドGPSデータ』を用いて分析

※宿泊データは、観光庁・各市町村データと差異があることもあります。

1. 観光データの動向

～ビッグデータ「観光予報プラットフォーム」分析～

①県全体の宿泊者数の推移



	宿泊者数	国内旅行者	外国旅行者
3月1日～3月31日	277,075人	275,823人	1,252人
対前年同月差(比)	+48,351人 (121.1%)	—	—

出典：観光予報プラットフォーム推進協議会「観光予報プラットフォーム」(<https://kankouyohou.com/>)

観光予報プラットフォーム推進協議会（事務局：公益社団法人日本観光振興協会）が提供するビッグデータ。日本全体の宿泊データのうち、サンプリングデータ（店頭、国内ネット販売、海外向けサイトの販売）を抽出し、宿泊者実績データを算出。直近2か月については速報値を掲載しているため、今後、新型コロナウイルス等の影響により変動する可能性がある。

1. 観光データの動向(2024年3月)

②地域別動向（宿泊実績）

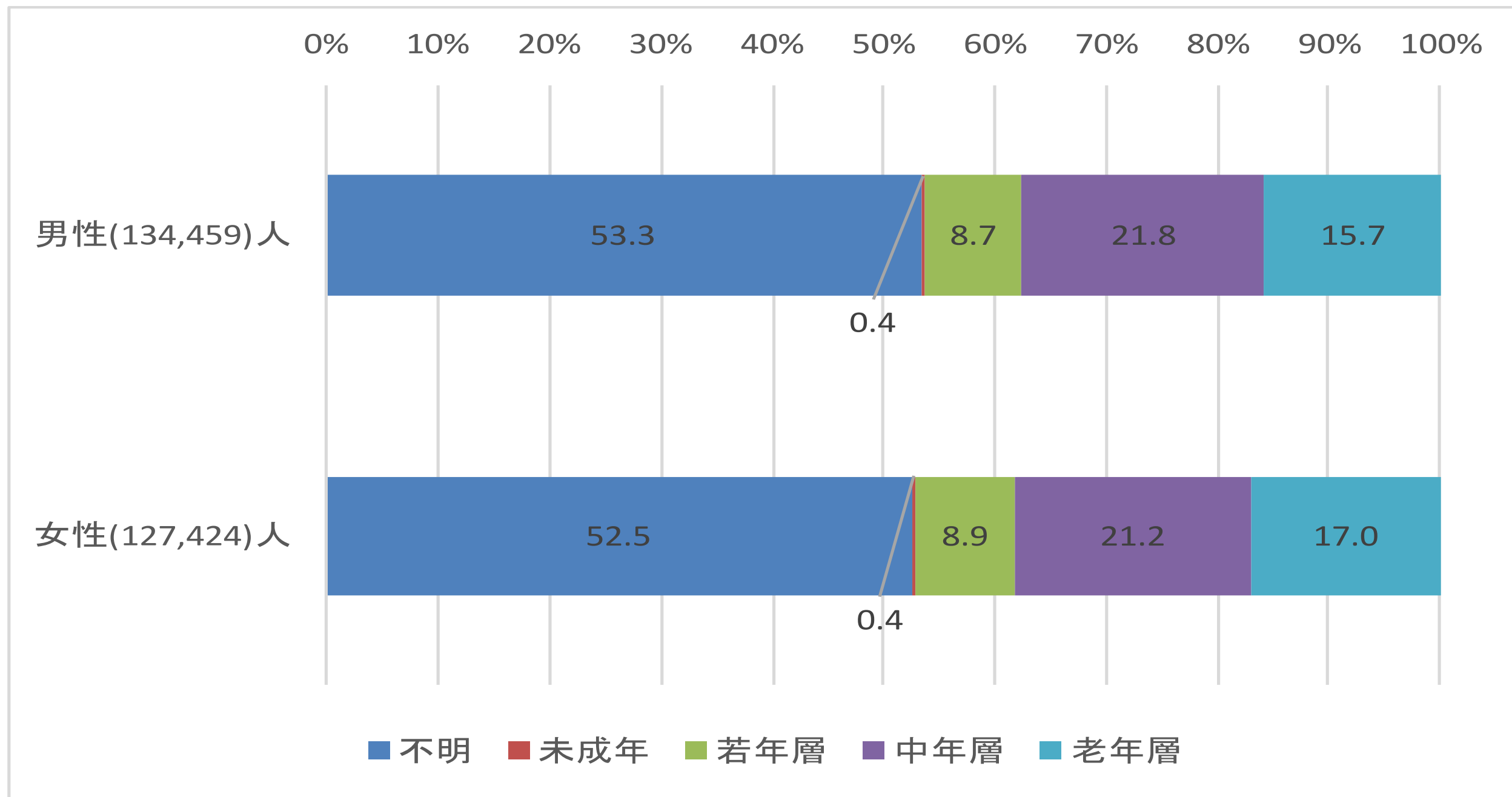
自治体	2023年3月			2024年3月			対前年同月比		
	国内旅行者	外国人旅行者	計	国内旅行者	外国人旅行者	計	国内旅行者	外国人旅行者	計
富山・滑川・上市・立山	98,845	0	98,845	135,177	324	135,501	136.8%	#DIV/0!	137.1%
魚津・黒部・入善・朝日	74,975	0	74,975	88,531	542	89,073	118.1%	#DIV/0!	118.8%
	173,820	0	173,820	223,708	866	224,574	128.7%	#DIV/0!	129.2%
高岡・氷見・射水	38,067	0	38,067	31,000	37	31,037	81.4%	#DIV/0!	81.5%
砺波・小矢部・南砺	16,594	243	16,837	21,115	349	21,464	127.2%	143.6%	127.5%
	54,661	243	54,904	52,115	386	52,501	95.3%	158.8%	95.6%
	228,481	243	228,724	275,823	1,252	277,075	120.7%	515.2%	121.1%

出典：観光予報プラットフォーム推進協議会「観光予報プラットフォーム」(<https://kankouyohou.com/>)

観光予報プラットフォーム推進協議会（事務局：公益社団法人日本観光振興協会）が提供するビッグデータ。日本全体の宿泊データのうち、サンプリングデータ（店頭、国内ネット販売、海外向けサイトの販売）を抽出し、宿泊者実績データを算出。直近2か月については速報値を掲載しているため、今後、新型コロナウイルス等の影響により変動する可能性がある。

1. 観光データの動向（2024年3月）

③性別×年齢層

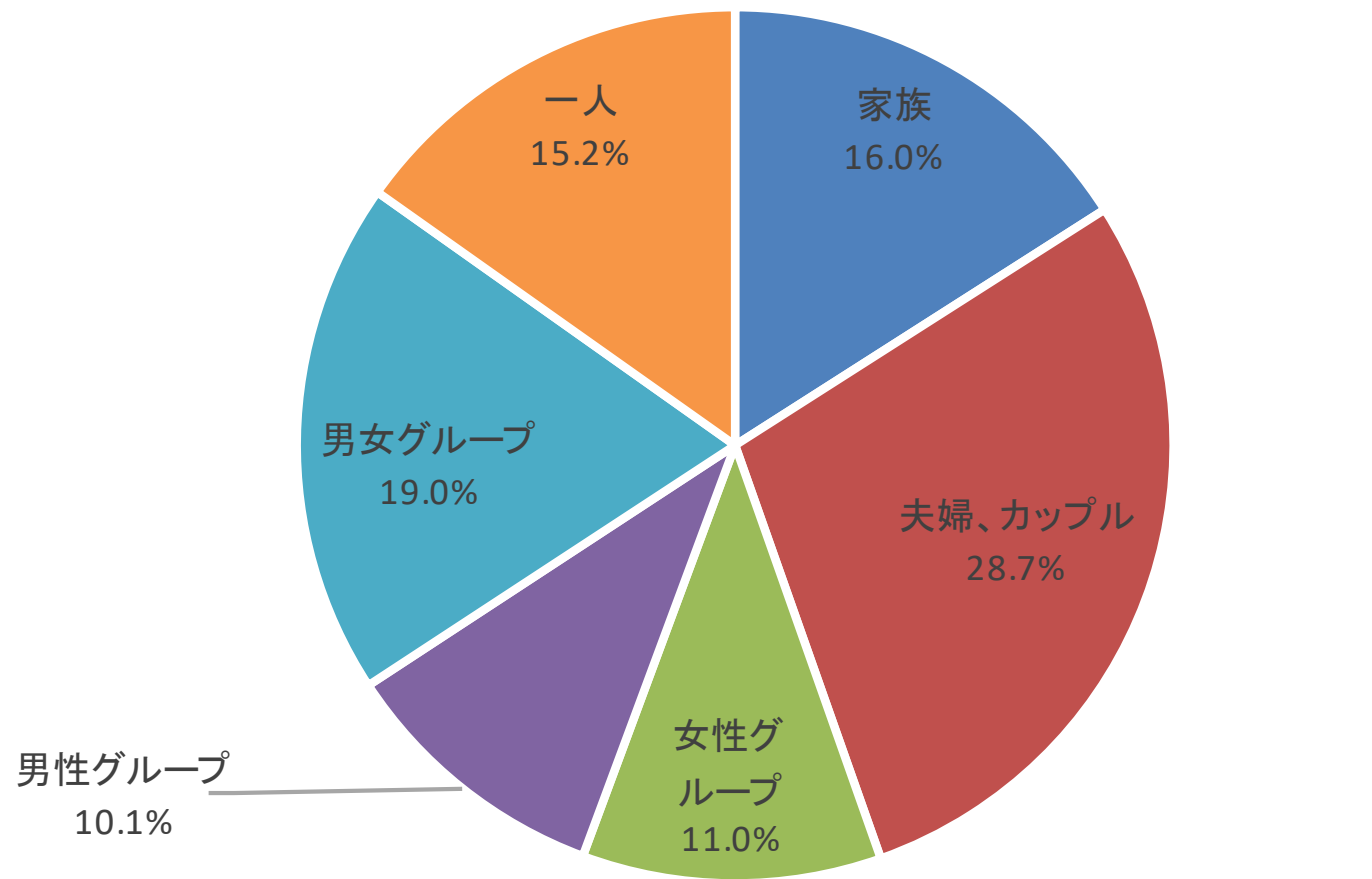


出典：観光予報プラットフォーム推進協議会「観光予報プラットフォーム」(<https://kankouyohou.com/>)

観光予報プラットフォーム推進協議会（事務局：公益社団法人日本観光振興協会）が提供するビッグデータ。日本全体の宿泊データのうち、サンプリングデータ（店頭、国内ネット販売、海外向けサイトの販売）を抽出し、宿泊者実績データを算出。直近2か月については速報値を掲載しているため、今後、新型コロナウイルス等の影響により変動する可能性がある。

1. 観光データの動向 (2024年3月)

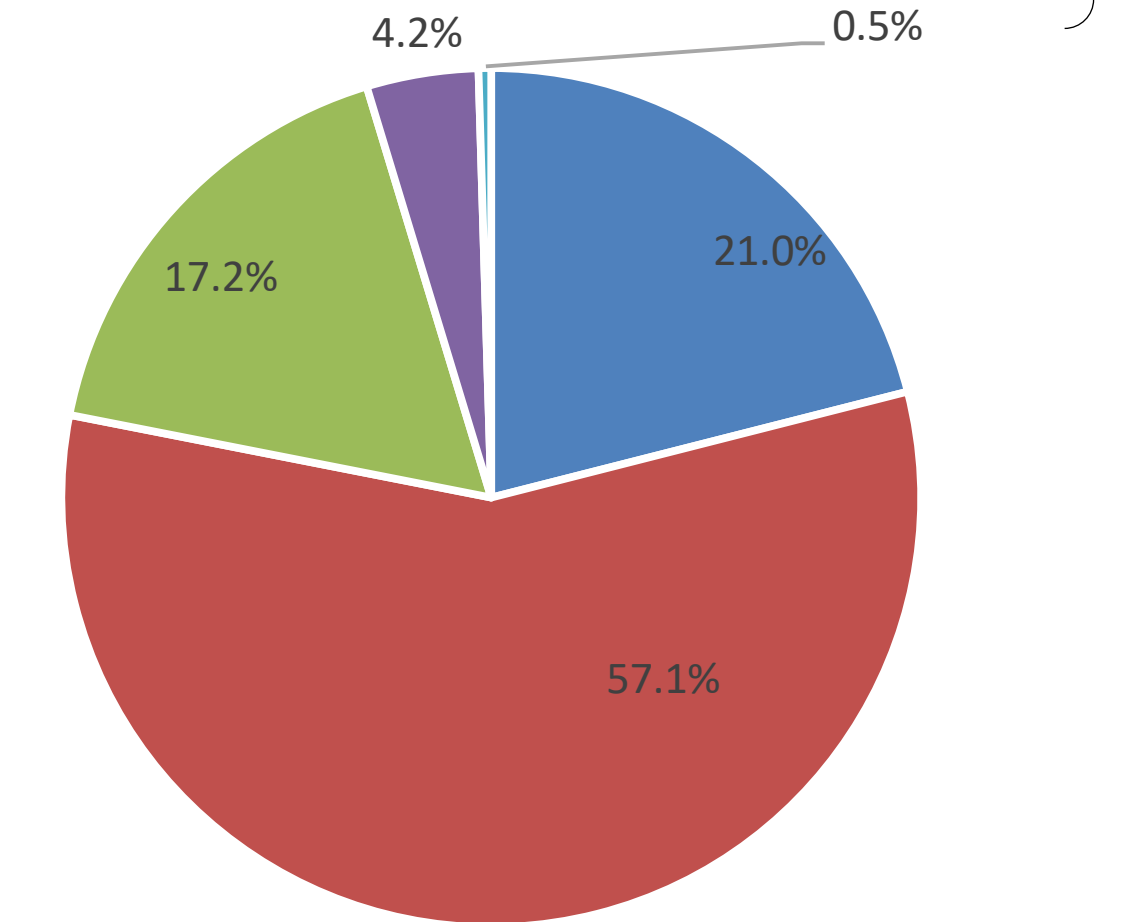
④参加形態



- 家族
- 夫婦、カップル
- 女性グループ
- 男性グループ
- 男女グループ
- 一人

⑤購入単価

宿泊代金総額を同伴者の人数をもとに平均単価を算出し、平均単価をもとに分類した項目



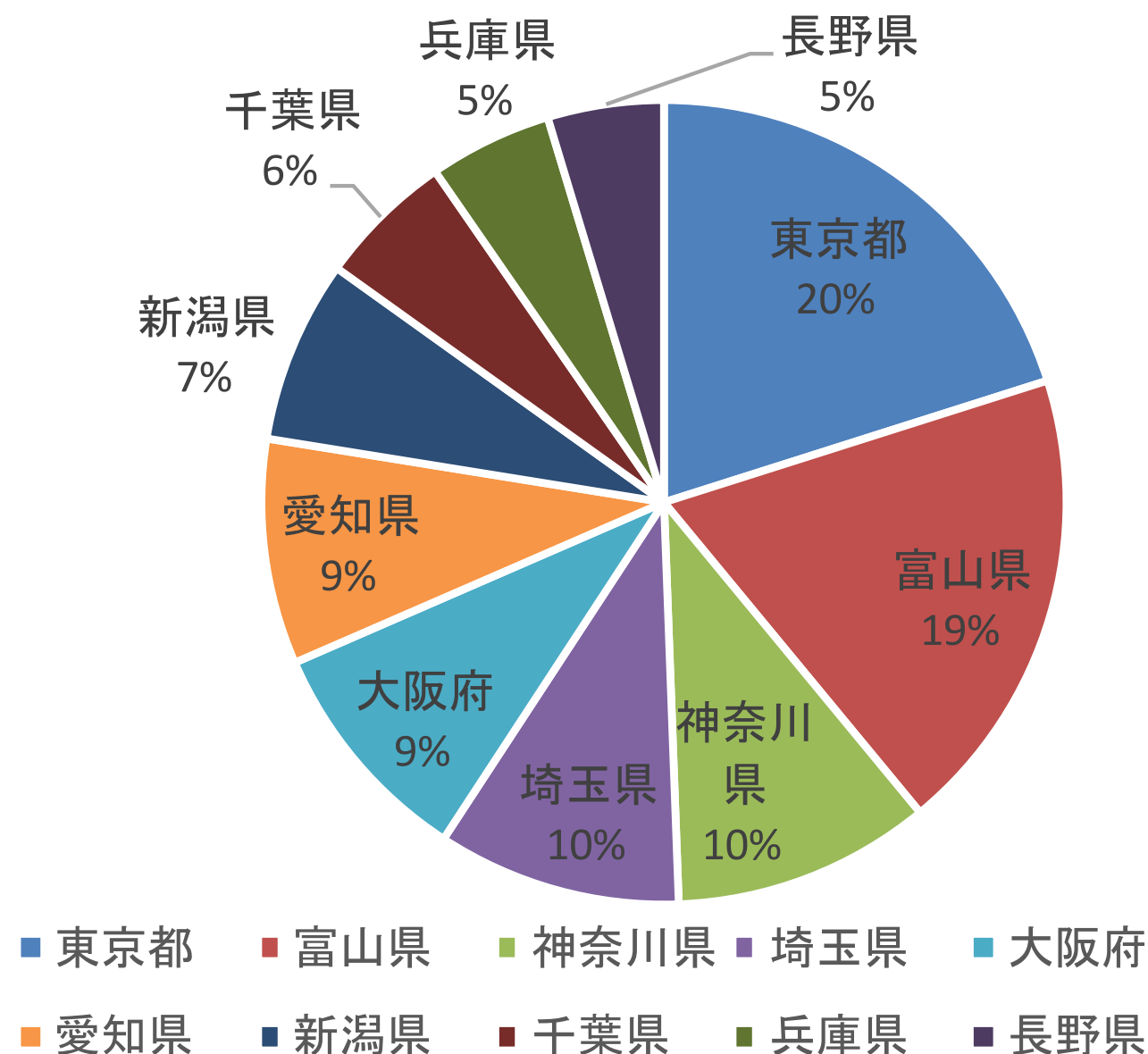
- ~9,999円
- 10,000~29,999円
- 30,000円~49,999円
- 50,000円~69,999円
- 100,000円~149,999円
- 150,000円~199,999円

出典：観光予報プラットフォーム推進協議会「観光予報プラットフォーム」(<https://kankouyohou.com/>)

観光予報プラットフォーム推進協議会（事務局：公益社団法人日本観光振興協会）が提供するビッグデータ。日本全体の宿泊データのうち、サンプリングデータ（店頭、国内ネット販売、海外向けサイトの販売）を抽出し、宿泊者実績データを算出。直近2か月については速報値を掲載しているため、今後、新型コロナウイルス等の影響により変動する可能性がある。

1. 観光データの動向（2024年3月）

⑥来訪者居住地TOP10

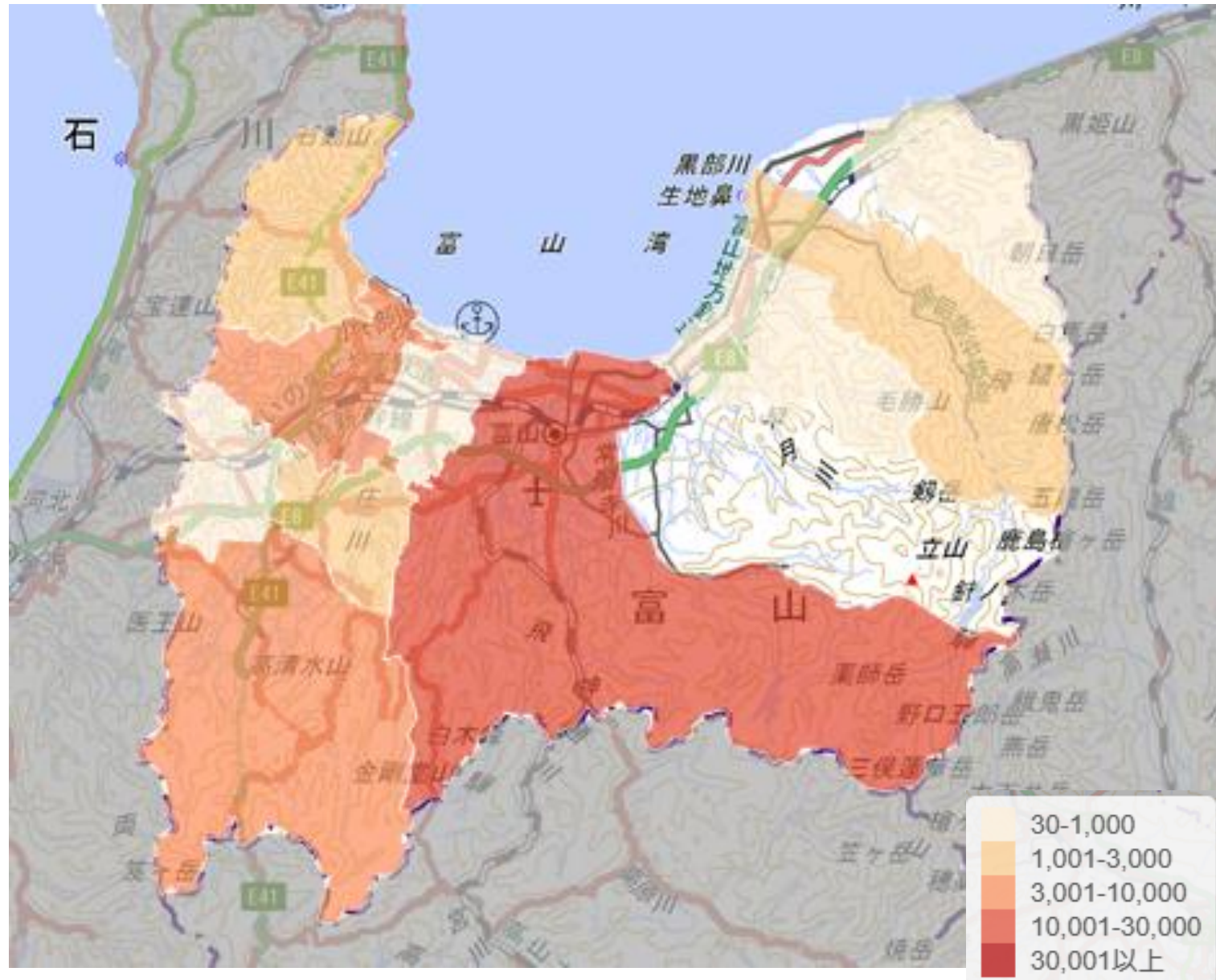


出典：観光予報プラットフォーム推進協議会「観光予報プラットフォーム」(<https://kankouyohou.com/>)

観光予報プラットフォーム推進協議会（事務局：公益社団法人日本観光振興協会）が提供するビッグデータ。日本全体の宿泊データのうち、サンプリングデータ（店頭、国内ネット販売、海外向けサイトの販売）を抽出し、宿泊者実績データを算出。直近2か月については速報値を掲載しているため、今後、新型コロナウイルス等の影響により変動する可能性がある。

2. インバウンドデータ (2024年3月)

①インバウンドGPSによる市町村別滞在者数



市町村	測位者	滞在者数
富山市	44,711	10,457
高岡市	29,211	3,840
魚津市		
氷見市	2,881	870
滑川市	14,544	190
黒部市	19,578	620
砺波市	4,990	1,080
小矢部市	23,006	190
南砺市	13,366	2,024
射水市	21,515	360
舟橋村		
上市町		
立山町		
入善町		
朝日町	15,440	50

より詳細なデータの閲覧をご希望の方は、個別にお問い合わせください。

出典：一般社団法人中央日本総合観光機構
株式会社ナビタイムジャパン「インバウンドGPSデータ」

用語定義等

データの集計方法

- ・1旅行者あたり1サンプルとしてカウントをしており、同一ユーザーのデータが同一条件下で2回取得できても1カウントととして集計している。

測位者数

- ・一度でもGPSデータが取得できたユーザーを測位者数としてカウントしている。
- ・滞在時間等の判定は行っておらず、移動中（通過）のデータも含まれる。

滞在者数

- ・同一1kmメッシュ内で30分以上連続してGPSデータが取得されたユーザーを滞在者としてカウントしている。

3. とやま観光推進機構からのお知らせ

① NEW! 【募集中】令和6年度とやま観光塾 塾生募集について

県では上質で満足度の高い「選ばれ続ける観光地」となるために、

- 1.観光地域づくりや高付加価値化等の基礎知識の習得
 - 2.お客様に満足いただける観光ガイドの育成
 - 3.地域資源を生かしてインバウンドツーリズムを企画・実施できる人材の育成
- をめざし、とやま観光塾を開講します

○設置コース・カリキュラム

■高付加価値対応基礎コース

■観光ガイドコース

【ガイドング技術専攻】

【インバウンド専攻】

■グローバルコース

詳細は以下HPをご確認ください

▶ <https://www.info-toyama.com/business/information/kanko-mirai>

募集締め切り

令和6年6月5日(水)

3. とやま観光推進機構からのお知らせ

① **NEW!** 黒部宇奈月キャニオンルートロゴマークが発表されました！

県では、黒部宇奈月キャニオンルートのブランドイメージを統一するロゴマークを制作しました。黒部川での電源開発の歴史を体感し、裏剣等を望むことができる新たな観光ルートのイメージを表現しています。



黒部宇奈月キャニオンルート

KUROBE-UNAZUKI CANYON ROUTE

解説（イメージするもの）

山（全体）	キャニオンルートが貫く黒部の奥山、タル沢横坑から望む裏剣
中央の白いギザギザ	日本有数のV字峡谷を流れる黒部川の流れ、裏剣の雪渓（氷河）、水力発電で生み出される電気
左の山の青	青い空に映える裏剣、黒部湖
右の山の黄	生み出される電気、黒部峡谷の岩肌 文字のフォントインパクトがあり印象に残りやすい字体（コーポレート・ロゴ）

今後の活用について

色やサイズを指定した使用マニュアルと使用手続きなどを定めた使用規程が作成され、黒部宇奈月キャニオンルートのPRとともに、ブランドイメージの向上に資するものに活用される予定です。