

富山市全域をちょこっとめぐる散策ガイド
<2024-2025>

ちょこたび富山市

デラックス

DX



富山市の観光パンフレット
「ちょこたび富山市DX」を
WEBで見よう!



市内ぶらりと
おでかけ旅。

街なか観光&グルメ&お土産から
八尾・岩瀬・立山山麓まで…



富山エリア (駅周辺・岩瀬・奥羽)

大沢野・細入エリア

大山エリア (立山山麓)

八尾・山田・婦中エリア

立山のふもとに広がる



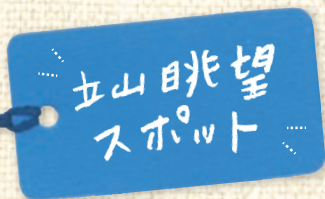
立山
剣岳 2,999m

立山
剣ヶ峰 2,777m
立山
別山 2,860m

立山
富士ノ折立 2,999m
立山
大汝山 3,015m

立山
権山 3,003m
立山
浄土山 2,831m

立山
龍王岳 2,872m
立山
弥陀ヶ原



詳しくはこちら



市役所展望塔



岩瀬浜





(呉羽山公園展望台からの眺望)

富山エリア
(駅周辺・岩瀬・呉羽)

観光都市、富山市。

標高1,361m
大立山
標高2,617m
鷹岳
標高2,616m
高山

標高2,591m
越中沢岳

標高2,090m
御高山

標高2,926m
薬師岳



大沢野・細入エリア

大山エリア
(立山山麓)

標高3,000メートルもの雄大な立山連峰。その姿は、見る人の心に安らぎや癒し、活力を与えます。富山市内には、呉羽山公園展望台や市役所展望塔、岩瀬浜など、さまざまなビュースポットが点在。富山市を訪れたら、それぞれの場所から見える豊かな表情を楽しんでみてはいかがでしょうか？



平和通り



富山大橋ポケットパーク



八尾・山田・婦中エリア

富山市って
こんなところ!



雄大な自然に触れ、独自の文化に出会い、伝
忘れられない旅をお届けします。



富山
駅周辺・岩瀬・呉羽

▶ p06

大沢野・
細入

▶ p14

薬、ガラス、そしてアートの街として知られるエリア。
アートを代表する富山市ガラス美術館が注目を
集めています。

豊かな自然が長い歳月をかけて作り上げた神通
峡をはじめ、四季折々の絶景や温泉などを満喫
できるエリアです。

富山市
イベント
カレンダー



4月上旬	●全日本チンドンコンクール
4月中旬	●ふちゅう曲水の宴
5月3日	●越中八尾曳山祭り
5月中旬	●立山麓山菜イベント
5月中旬～6月中旬頃	●大山ダイナソー祭り
5月17日～18日	●岩瀬曳山車祭
5月下旬	●売比川鶉飼祭 ●猿倉山フェスティバル
5月31日～6月2日	●日枝神社大祭(山まつり)
7月上旬	●らっきょう体験掘りフェア ●山田特産 じゃがいも掘り体験イベント



7月下旬
7月第4土曜
8月1日
8月下旬
9月1日～3日
8月上旬～10月上旬
9月上旬
9月下旬

続に魅せられる富山市へ。

富山エリア

大沢野・細入エリア

八尾・山田・婦中エリア

大山エリア

富山エリア
(駅周辺・岩瀬・呉羽)

大沢野・細入エリア

大山エリア
(立山山麓)

八尾・山田・婦中エリア



大山
立山山麓

▶ p18

雄大な立山連峰のふもとで、トレッキングなどアウトドアレジャーを心ゆくまで楽しめます。



八尾・山田・
婦中

▶ p22

おわら風の盆で知られる八尾、豊かな自然とふれあえる山田、悠久の時を紡ぐ婦中と、個性的な見どころが満載。

- 岩瀬みなと祭り
- 水橋橋まつり
- 北日本新聞納涼花火大会
- 安田城月見の宴
- 熊野神社稚児舞
- 立山山麓夏フェス
- 大沢野花火大会
- おわら風の盆
- 観光ぶどう園
- 猪谷関所飛越ふれあい祭り
- 富山まつり



9月下旬

10月上旬

10月中旬

10月下旬

11月上旬

11月頃

10月下旬～3月上旬

12月上旬～1月下旬

2月上旬

2月第2・4土曜・日曜

● 立山山麓そばイベント

● 坂のまちアートinやつお

● ハッピーハロウィンinおさわのほそいり

● 婦中ふるさとのおふれあいフェア

● 細入まつり

● 牛岳高原りんごもぎとり体験会

● 環水公園スイートイルミネーション

● とやまスノーピアード

● 牛岳スノーフェスタ

● 越中八尾夢あかり



TOYAMA AREA



富山 駅周辺・ 岩瀬・呉羽

街中移動は
路面電車で!



路面電車でめぐる、 ガラスと薬の街。

＼ こんなところ /

現代的な街並みの中に伝統や歴史が薫る「駅前エリア」、北前船の繁栄を今に伝える港町「岩瀬エリア」、美しい眺望や豊かな自然を体感できる「呉羽エリア」をぐるりとめぐってみませんか。

コラム ガラスと薬の街の物語

時を遡ること、江戸時代。富山藩二代藩主・前田正甫公によって、反魂丹の薬効が全国に広がったことが、薬都・富山の起源とされています。明治・大正期には富山駅を中心にガラスの薬瓶製造が盛んになり、市はガラス工芸の国際性や将来性に着目し、昭和期には富山市民大学ガラス工芸コースや、富山ガラス造形研究所が、平成期には「ガラス工房」がオープンしました。以来、数多くのガラス作家を輩出し続けています。



駅前 エリア



① 富山城

富山城址公園内に建つ富山城。堀や石垣などに当時の面影を感じながら中に入れば富山市郷土博物館があり、400年以上にわたる富山城の歴史を知ることができます。また、前田利長が使用したといわれる長さ140cmの兜も見どころです。(☎076-432-7911)



③ 松川遊覧船

神通川の名残を今に伝える松川では、松川遊覧船が運航。桜、新緑、紅葉と、季節ごとに美しい景色を眺めながらの船旅を楽しめます。川の流れとともに、時間までもがゆったりと流れるかのよう。心身ともに癒されることでしょう。(☎076-425-8440)

④ 富山市ガラス美術館



Dale Chihuly, Toyama Mille Fiori, 2015, H280×W940×D680cm, Toyama Glass Art Museum



世界的建築家・隈研吾氏の設計による複合施設「TOYAMA キラリ」内にある美術館。見どころは、6階の「グラス・アート・ガーデン」に常設展示されるインスタレーション(空間芸術)作品。現代ガラス美術の第一人者、デイル・チーフーリ氏の工房が手がけたものです。(☎076-461-3100)

② 富山市まちなか観光案内所 (母マイエクスperiences富山)

富山市まちなか観光案内所では兜や陣羽織をはじめ、本格的な甲冑を着る体験ができます。イベント時には乗馬やエサやり体験もできます。
※一部要予約(☎076-439-0800)



ちよっと
よみち

新旧文化ぶらり周遊コース

所要
2~3
時間

富山駅

徒歩 10分

路面電車 6分
国際会議場前下車

富山城

徒歩 10分

路面電車 6分
グランドプラザ前下車

40分

富山市ガラス美術館

徒歩 5分

40分

池田屋安兵衛商店

30分

市内電車 10分
西町乗車

富山駅

5 池田屋安兵衛商店



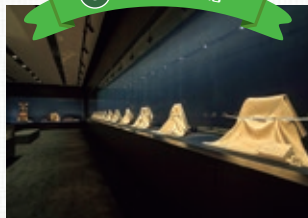
有名な胃腸薬「越中反魂丹」をはじめとする自社製の和漢薬、葉草、健康茶などを、昔ながらの「座売り」で販売。

一人ひとりの体質や症状に合わせて調剤してもらえます。また、木製の丸薬機を使って丸薬づくりを体験できるのも魅力です。(☎076-425-1871)

富山のガラスの由来は薬びん?



6 秋水美術館



日本の中世から現代までの絵画と工芸作品を中心に所蔵する美術館。国の重要文化財「佐竹本三十六歌仙絵」の「源重之」や、近代日本画を代表する画家の作品、越中刀工のコレクションなどを鑑賞できます。(☎076-425-5700)

7 富山市役所展望塔

立山連峰を一望できる!



市街地から富山湾、立山連峰までを一望できる地上約70mの展望塔。ディスプレイでは、立山連峰の四季折々の表情などが映し出され、いつ訪れても天候に左右されることなく富山の絶景を楽しめます。(☎076-443-2023)

8 富山市科学博物館



かつて富山に生息していた生き物や、宇宙の姿などを科学の視点で楽しく学べる博物館。2023年3月、ハイブリッド式に生まれ変わったプラネタリウムでは、宇宙空間にいるような感覚を味わえます。(☎076-491-2123)

おみやげ
じまん

ます寿し

ご飯と鱈の好相性と笹の香りを楽しめる郷土料理。お店によって味が異なるため、お店めぐりをして好みの味を見つけるのがおすすめです。

(☎076-444-7137 / ととやま)



観光
ボランティア

● 富山市中心部 観光ボランティアガイド 「紙ふうせん」

池田屋安兵衛商店をはじめとする富山市中心部の老舗やまちの駅、いたち川の名水、お寺などを案内します。(☎076-439-0800 / 富山市観光協会)



9 富山県美術館

立山連峰の眺めも美しいよ

駅北
エリア屋上には
遊具がいっぱい！

オノマトベの屋上

アートとデザインをつなぐ世界でも稀な美術館として、富岩運河環水公園内に誕生。公園に遊びに行くような感覚で、世界的コレクションの展示やレストラン、ミュージアムショップなどを気軽に利用できることが魅力です。見どころは、グラフィックデザイナーの佐藤卓氏が手がけた屋上庭園「オノマトベの屋上」。人気の「ふわふわ」やオリジナルの遊具で遊べるほか、環水公園や立山連峰の眺望を楽しめます。（☎076-431-2711）

10 富岩水上ライン



富岩運河環水公園から岩瀬までを結ぶ運河クルーズ。アルミや立山杉を使った富山らしいソーラー船や電気ボートに乗って船旅を楽しめます。見どころは、全国的に珍しいパナマ運河方式の中島閘門（国指定重要文化財）。高低差2.5mものダイナミックな“水のエレベーター”を体感できます。

（☎076-482-4116／富岩船舶）



中島閘門

11 富岩運河環水公園

水上ラインで
優雅に

富岩運河のまわりに広がる都市公園。ストアデザインアワード最優秀賞を受賞したスターボックスをはじめ、立山連峰を望む天門橋の展望台や開放的な芝生のスロープ、水と親しめる遊歩道など、魅力がいっぱいです。

（☎076-444-6041／パークセンター）

観光
ボランティア

● 富岩運河かたりべの会

富岩運河環水公園や富岩運河に精通したガイドが、同公園の長い歴史や魅力などを案内します。

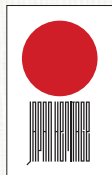
（☎076-439-0800／富山市観光協会）



駅周辺 MAP



岩瀬 エリア



日本遺産認定
(平成30年5月24日)

12 富山港展望台



岩瀬に行くなら
路面電車!
水上ラインもあるよ

20mの高さから、岩瀬の街並みや富山湾、能登半島を一望できる展望台。灯籠のような形をした外観は、かつて燈台として活躍した常夜燈をイメージして造られたもので、富山港の安全を見守るかのように建っています。
(☎076-437-7131 / 富山県富山港事務所)

13 旧森家住宅・旧馬場家住宅



この2つの住宅は、江戸後期から活躍した北前船の船主・廻船問屋の邸宅。1878年に建てられた旧森家住宅は国指定重要文化財となっており、屋久杉の板戸や能登産黒松の梁など贅沢な材料を生かした造りが見どころです。また、2021年に一般公開が始まった旧馬場家住宅は、国の登録有形文化財。北前船の荷物が行き来した長さ30mのトオリニワ(屋内通路)や、33畳ものオイ(広間)などに往時の繁栄を見ることができます。

(☎076-437-8960 / 旧森家住宅)

(☎076-456-7815 / 旧馬場家住宅)

14 岩瀬カナル会館



観光スポット紹介やレンタサイクル、銘菓や地酒などのお土産、レストランなどを備え、多彩なニーズに応える観光拠点。富岩水上ラインの乗降所でもあり、運河から吹く風と美しい景色を楽しむこともできます。(☎076-438-8446)

観光 ボランティア



● 岩瀬地域 観光ボランティアガイド 「岩瀬案内グループ」

岩瀬の住民が、北前船で栄えた町並みや北前船廻船問屋森家、富山港展望台、岩瀬運河などを案内します。
(☎076-437-4203 / 岩瀬案内グループ(古市))





15 呉羽山公園展望台

雄大な立山連峰が望めます。



富山では呉羽山を境に、東側の地域を「呉東」、西側の地域を「呉西」と分けて呼んでいます。その呉羽山公園の展望台からは、晴れた日には立山連峰の雄大な景観を楽しめます。また、北陸新幹線の走る姿も見られます。



国の特別天然記念物であるニホンライチョウを飼育繁殖している日本でも希少な動物園。他にも、トラやキリンなど約100種類の動物に出会えます。エサやりや乗馬体験や、動物の食事姿を間近で見られる「ごっくんタイム」なども人気。
(☎076-434-1234)



ガラス体験もできるよ

「ガラスの街とやま」の拠点。ガラス作家の制作風景を見学したり、作家の作品を購入することができます。吹きガラスやペーパーウエイトなどの制作体験も人気。自分だけのオリジナル作品を作れます。
(☎076-436-2600)



呉羽丘陵には、売薬資料館や民芸館・民芸会館など9つの博物館が点在しています。
(☎076-433-8270／富山市民俗民芸村管理センター)



観光ボランティア



● 呉羽丘陵 観光ガイドグループ「ドリームブリッジくれは」
富山駅から車でたったの10分の距離にある、自然と歴史にあふれた呉羽丘陵をご案内します。
(☎076-439-0800／富山市民俗民芸村観光協会)

OSAWANO &
HOSOI RI AREA



大沢野・細入

① じんつう神通峡

笹津橋から約15kmにわたって、自然が作り上げた渓谷美「神通峡」を見られます。新緑、紅葉、雪景色と四季折々の豊かな表情が多くの人々を魅了してやみません。なかでも、深く切り立った断崖のダイナミックさに圧倒される「片路峡」は必見。(紅葉時期／10月下旬～11月中旬)

緑と水の
美しさ



＼ こんなところ /

神通川と山並みが作り上げた神通峡は、四季折々に美しい渓谷。その神通峡を中心に、自然の中でアウトドアや温泉などを楽しめる施設が点在しています。

神通川を中心とした 水辺のまち。



2 春日温泉郷



ゆーとりあ越中

神通峡の畔にある小さな温泉郷。“美肌の湯”として知られる温泉は、2つの宿泊施設と1つの保養施設で体感できます。また、春には温泉郷一帯が桜に包まれ、お花見スポットとしても有名です。

☎076-467-5000 / 神通峡春日温泉ゆーとりあ越中

☎076-467-5550 / リバーリトリート雅楽倶



リバーリトリート雅楽倶

3 楽今日館



アウトドア帰りにもおすすめ

“美人の湯”として知られる温泉。四季折々に美しい神通峡や猿倉山的美観を眺めながら、ゆったりとした入浴を楽しめます。お風呂上がりは、ツルツルお肌に。日帰り入浴も可能です。☎076-485-2800

4 ウィンディ

多彩な浴槽めぐりを楽しめるパデゾーン、ウォーターライダーや流水プールのあるプールゾーンなどを備えた温泉リゾート。運動後にゆったりくつろげるリラクゼーションルームもあります。☎076-468-3333



5 源ますのすしミュージアム



富山を代表する駅弁、鱒寿司を作り続けて100年以上。「ますのすし本舗 源」の昔ながらの職人技や製造工程の一部、貴重なコレクションを見られるほか、ますのすしの手作り体験（要予約）を楽しめます。☎076-429-7400 / 源ますのすしミュージアム



ふり・ノーベル出世街道

富山市と岐阜県高山市を結ぶ国道41号線の約90kmは、かつて富山から出世魚であるブリを飛騨・信州へ運んでいたルートとほぼ同じ。その沿線は日本人ノーベル賞受賞者22人のうち、白川英樹さん、利根川進さん、小柴昌俊さん、田中耕一さん、梶田隆章さん、本庶佑さんの6人にゆかりがあることから、「ふり・ノーベル出世街道」と呼ばれています。



6 かたしきょう
片路峡

神通川に架かる笹津橋から約15kmにわたって続く県定公園「神通峡」の中でも、屈指の景勝地として有名。深く切り立った断崖は、見るものを圧倒する迫力と美しさがあります。



8 おおざわの石仏の森・八百羅漢

山の斜面に並び、500体以上の石仏。姿形も表情も多種多様で見応えがあります。また、ここから少し離れた「ふれあい石像の里」には、実在の無名人たちをモデルにした数多くの石仏が、2つ併せて約1,000体の石仏が見られます。

- 5 源ますのすしミュージアム
- 9 神通川さくら堤・塩の千本桜



富山駅から春日温泉郷まで車で40分
又は、電車で50分
下車後タクシーで5分



7 てんこもり
天湖森



標高250mの割山に位置するアウトドア施設。非日常を味わえるグランピング施設をはじめ、コテージやログハウス、オートキャンプサイトを備え、バーベキューやパークゴルフ、釣りなども楽しめます。(☎076-485-2777)

9 神通川さくら堤・塩の千本桜



神通川左岸4.8kmに800本のソメイヨシノが咲き誇る「神通川さくら堤」と、神通川右岸・塩の堤防沿い約1kmに約200本の桜が咲く「塩の千本桜」。神通川を挟んで計1,000本の桜並木を楽しめます。富山さくらの名所70選の1つ。

かつて飛騨街道の要衝には、富山藩西猪谷関所が置かれていました。その跡地に建つこの資料館では、物の行き来を示す古文書が見られます。また、当時の交通手段だった籠渡し展示にVR機能が追加。
(☎076-484-1007)

10 いのちのくに 猪谷関所館



11 じけ 寺家公園



大沢野出身の医師が、京都の嵐山を模して木石を配し、10年の歳月を費やして造った公園。ツツジや桜、楓の名所であり、富山県指定天然記念物「アカガシの群生林」が見られるスポットとしても知られています。

ちよっと
よみみち

神通峡往復コース

富山駅

車 35分

風の城

30分

車 25分

道の駅細入

30分

車 10分

「楽今日館」で湯ったり 60分

12 風の城



猿倉山の山頂にある展望台。天候に恵まれれば、富山平野から富山湾まで一望できます。

13 飛越ふれあい物産センター・林林（道の駅細入）



細入地区特産のらっきょう漬けや山菜の昆布メなど、越中と飛騨の特産品が満載。
(☎076-484-1815)



おみやげ
じまん



らっきょう

シャキシャキと食感を楽しめる、大粒のらっきょう。生のほか、甘酢漬け、たまり漬けなどの加工品も販売。
(☎076-484-1815 / 飛越ふれあい物産センター・林林)

大沢野いちじく

柔らかくて甘みがたっぷり。全生産者がエコファーマーに認定されているのも安心です。加工食品もおすすめ。
(☎076-467-2322 / JAあおぼ大沢野「みのり館」)

観光
ボランティア



●富山市観光ボランティアガイド「あねくら姫の会」

大沢野・細入エリアの歴史・文化・民話などを語りながらの探訪ウォークを実施しています。
(☎076-439-0800 / 富山市観光協会)

OYAMA AREA



立山山麓のゆるキャラ
「さっさなりくま君」「カモシカ社長」

大山 立山山麓



大自然は、
みんなの遊び場。

＼ こんなところ ／

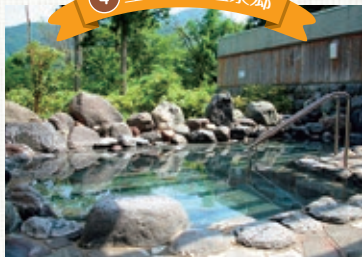
豊かな自然に包まれた立山山麓。夏はトレッキング体験、冬はスキーなど、様々なアウトドアレジャーを満喫できます。絶景も盛りだくさん!

① 立山山麓森林セラピー基地

立山山麓一帯は癒し効果が科学的に評価された「森林セラピー基地」として認定されており、森林散策を楽しみながら癒されるコースが整備されています。また、ヨガやノルディックウォーキングも楽しめます。(要予約)
(☎076-482-1311 / 大山観光開発株式会社)



4 立山山麓温泉郷



“美人の湯”といわれる「立山山麓温泉」、若返りの湯”として知られる「あわすの温泉」、単純硫黄泉が生活習慣病に良いと言われる「亀谷温泉」など、健康と美容のためにどうぞ。
(☎076-481-1436 / 立山山麓観光旅館組合)

5 立山山麓スキー場



立山山麓には3つのスキー場があり、眺めの良さが魅力。スノーシーズンには、大パノラマを眺めながらの滑走を楽しめます。
(☎076-482-1311
／極楽坂、らいちようバレーエリア)
(☎076-460-3688 / あわすのスキー場)

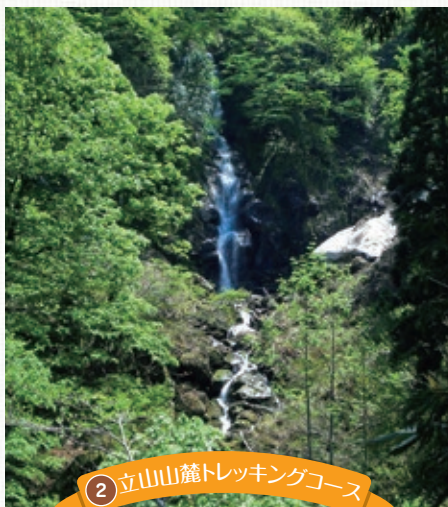
見光
ボランティア



● 立山山麓見光ボランティアガイド「うれの会」

立山一帯の観光ガイド、トレッキングガイド、森林浴ガイドの他、冬場は立山山麓のカンジキハイキングも案内。
(☎076-439-0800 / 富山市観光協会)

森林浴で
心身スッキリ



2 立山山麓トレッキングコース

瀬戸蔵山や極楽坂山などをめぐるトレッキングコース。清流が岩肌を流れる「百間滑」や落差40mの「龍神の滝」など、豊かな水と緑に癒されながら立山山麓の秘境に出会えます。
(☎076-482-1311 / 大山観光開発株式会社)



3 立山山麓マウンテンカート

立山山麓マウンテンカートにはエンジンがありません。ハンドルとブレーキの操作だけで、夏のゲレンデ700mを駆け降りるといったスリリングな体験を楽しめます。
(☎076-482-1311 / 大山観光開発株式会社)

百間滑



雷鳥に
遭遇するかも？

富山駅から
立山駅まで
電車で60分
又は、車で60分



高低差や天候を
考えた服装で



7 薬師岳



標高2,926mの百名山。長い尾根に、カールと言われる凹んだ大きな谷を3つも持っているのが大きな特徴です。なかでも、頂上と北薬師の間にある、美しい金作谷カールが見どころ。運が良ければ、雷鳥にも出会えます。

8 有峰湖



薬師岳から流れる和田川を堰きとめて出来た人造湖(ダム湖)。この湖の周りには、豊かな緑に包まれた「有峰自然公園」が広がっており、キャンプや森林浴、トレッキングなどのアウトドアを楽しめます。

6 百間滑



岩肌の清流が
美しい!!

あわすのスキー場のゲレンデから続くトレッキングコースを約30分歩けば、美しい岩肌を滑らかに流れる「百間滑」に到着します。

ちよっと
よみち

立山山麓秘境コース

立山IC

車 40分

あわすのスキー場駐車場

徒歩 30分

ひゃっけん
なめ
百間滑

15分

徒歩 15分

たつがみ
龍神の滝

15分

徒歩 45分

あわすのスキー場駐車場

車 5~10分

立山山麓温泉郷

60分



みくりが池



雪の大谷

9 立山黒部アルペンルート

春の見どころは、高さ20mものダイナミックな雪の壁「雪の大谷」。4月中旬～6月中旬には雪の壁を歩いたり、雪の壁にメッセージを書いたり、色々な遊びを楽しめます。夏の見どころは、室堂最大・最深の池「みくりが池」。透き通った水面に立山の姿を映し出す、鏡のような美観を楽しめます。

(☎076-481-1500)



常西公園小水力発電所

10 常西用水プロムナード

「世界かんがい施設遺産」に認定
(令和2年12月8日)

1955年頃、地元の青年らによって植栽された桜が大きく育ち、約1kmにわたる桜のトンネルとなりました。毎年、勢いよく流れる雪解け水とともに春の訪れを告げます。プロムナードを歩きながら、花見を楽しみましょう。

観光ボランティア

● 上滝地区
観光ボランティア
ガイドの会

常願寺川の豊かな恵みを受け、市場町として栄えた上滝地区の歴史や古い街並み、見どころなどを案内します。
(☎076-483-1237 / 上滝地区コミュニティセンター)



おみやげ
じまん

みょうが寿司

小佐波地区で栽培されている「小佐波みょうが」を使った寿司。笹の葉をめくれば、みょうがのいい香りがします。

(☎076-483-1417 / 農事組合法人 味彩おおやま)

YATSUO & YAMADA &
FUCHU AREA



八尾・山田・婦中

八尾
エリア



① おわら風の盆

江戸時代、養蚕と和紙で栄えた八尾。その町人文化の豊かさを今に伝えるもののひとつが、「おわら風の盆」です。三味線や胡弓が奏でる哀調を帯びた音色とともに、優美な女踊りや勇ましい男踊りなどを楽しめます。

(☎076-454-5138 / 越中八尾観光協会)

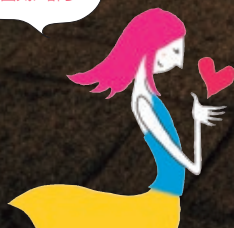


粋な町人文化が宿る、
坂のまち。

＼ こんなところ /

おわら風の盆で有名な坂の町「八尾」、豊かな自然に恵まれた「山田」、歴史遺産とレジャー施設が融合した「婦中」と、それぞれに個性的な見どころが満載。

しっとり
雰囲気酔う



2 八尾おわら資料館



フотスポットも
あるよ!

越中おわら保存会の初代会長を務め、「おわら風の盆」を築き上げた川崎順二氏の屋敷跡を活用した資料館。優美なおわらの映像を楽しめるほか、川崎氏やおわらにまつわる資料が展示されています。演奏や踊りの臨場感を楽しめるVR体験も可能。(☎076-455-1780)

3 桂樹舎和紙文庫



越中売葉の葉袋紙などに使われてきた八尾和紙。江戸時代から続く伝統製法に独自の発想を加えて、手作りの温かい風合い、使うほどにやわらかくなる和紙製品を作っています。その製品は売店で選びましょう。また、喫茶店のくすきりも人気。(☎076-455-1184)

4 越中八尾観光会館(曳山展示館)



いつ訪れても絢爛豪華な3台の曳山を鑑賞することができます。また、町人文化を支えた養蚕業の歴史資料、故郷・八尾を愛した版画家・林秋路の作品なども常設展示されています。(☎076-454-5138)

観光
ボランティア

● 八尾地域
観光ボランティアガイド
「風の案内びと」

地元商店主や歴史研究家、おわら保存会会員などがガイドとして、越中八尾観光会館などを案内します。(☎076-454-5138 / 越中八尾観光協会)

ちよっと
よりみち

町人文化ぐるりコース

天然の材料が
一枚の和紙に!?

富山駅

JR高山本線 越中八尾駅まで 25分、
八尾コミュニティバス上新町口まで7分、
上新町口から徒歩3分

桂樹舎で紙漉き体験 (要予約)

30分

≡ 徒歩 10分

越中八尾観光会館

30分

≡ 徒歩 10分

八尾おわら資料館

30分



桂樹舎の紙漉き体験では、室町時代に始まったとされる越中八尾和紙の手漉きと紙づくりを気軽に体験できます。約10分でオリジナルの一枚が完成。



5 越中八尾曳山祭

毎年5月3日に開催。富山の伝統工芸技術が凝縮された6基の曳山が、雅やかな曳山囃子とともに坂の町を練り歩きます。夜の幻想的な提灯山車も必見。江戸時代に富山藩の御納戸役として繁栄した町人文化を今に伝える町人の心意気も体感できます。(☎076-454-5138 / 越中八尾観光協会)

6 白木峰



北アルプスや白山、富山平野、富山湾、能登半島まで一望できる「白木峰」。また、ニッコウキスゲ、コバイケソウ、イワカガミなど、高山植物の宝庫でもあります。(☎076-458-1352 / 杉ヶ平キャンプ場管理棟)

山田 エリア

7 牛岳オートキャンプ場 さらら



牛岳温泉スキー場のゲレンデにあるキャンプ場。26箇所のカンパサイトや5棟のバンガロー、サニタリー棟(シャワートイレ・炊事場)などを備え、日中には富山平野から富山湾、立山連峰まで見渡せます。夜に見る満天の星空も大きな魅力です。(☎076-457-2777)



8 牛岳温泉スキー場



初級者・中級者がスキーの楽しさを味わえる、広大なゲレンデが魅力。キッズコーナーもあり、小さいお子様連れも安心して楽しめます。スキーの後は牛岳温泉健康センターでのんびり温泉を。(☎076-457-2044)

八尾そば

おみやげ
じまん

富山藩の財政を支える御納戸として栄えた八尾町では、江戸時代からそばづくりが盛ん。歴史ある手打ちの味をどうぞ。(☎076-454-4710 / 八尾ゆめの森味工房)



立山ワイン

北陸で最も長い歴史を持つぶどう園とワイナリーが、栽培から醸造までを一貫して造り上げたワイン。(☎076-469-4539 / やまぶじぶどう園)



9 富山県中央植物園

約25haの広大な敷地内に、国内外から集めた約4,900種の植物を展示する施設。ラン温室や熱帯果樹室も備え、春夏秋冬いつ訪れても植物を楽しめます。見どころは、100種類を超えるサクラと中国雲南省の植物。夏には世界最大級の葉を持つオオオニバスが北池に広がります。また、ラン展など季節ごとに開催される企画展も人気です。（☎076-466-4187）



婦中
エリア

富山駅から
富山県中央植物園
まで
車で20分

ぶどう狩りも
できるよ



10 観光ぶどう園
(8月～10月)

やまぶしぶどう園（☎076-469-4539）／音川観光ぶどう園（☎076-469-4561）

11 安田城跡



羽柴（豊臣）秀吉が佐々成政を攻めた際、秀吉の本陣となった白鳥城の支城。短い存城期間により当時の遺構をほぼそのまま残す、全国的にも貴重な城跡として知られています。安田城跡資料館では、安田城を紹介する映像や出土品を見られます。

（☎076-469-4241）

12 各願寺



婦中ふるさと自然公園内にある、1,300年の歴史を誇る古刹。春に開催される「ふちゅう曲水の宴」では、境内の曲水に盃を浮かべ、その流れに合わせ和歌を詠む優雅なイベントを楽しめます。また、桜の名勝地としても知られています。

（☎076-469-4355）

富山
観光
ボランティア



● 婦中町観光
ボランティアガイド

婦中エリアの神社仏閣や史跡の案内はもちろん、音川の早生大かぶ漬をはじめとする特産品の紹介もしています。（☎076-439-0800／富山市観光協会）

豊かな自然があるから生まれる
特別な美味しさ

富山のグルメ



富山の寿司

富山市内には、富山湾の新鮮な魚の美味しさを堪能できる寿司店がいっぱい。路面電車に乗ってスムーズにまわれるのも魅力です。



旬のネタが揃います



富山県民は昆布好き



富山ブラック

真っ黒なスープに目を疑う中華そば。濃い醤油味と黒コショウによるパンチの効いた味が、病みつきになる人を続出させています。



昆布

全国トップクラスの「昆布の消費量」を誇る富山。富山湾とれたての新鮮な海の幸を使った昆布めは、昆布の旨みが染み込んだ絶品です。

ほたるいか

富山湾に春の訪れを告げる「ほたるいか」。甘みのあるその味は、酢味噌和えや沖漬け、黒作り(塩辛)などの加工品で味わうのが人気です。

※写真は酢味噌和え



細工かまぼこ

婚礼の引き出物など、富山のお慶びの席に欠かせない細工かまぼこ。職人が卓越した技を活かし、美味しさにこだわった逸品揃いです。

富山の地酒

良質な仕込み水と酒造好適米を使って醸す富山の地酒は、すっきりとした中にまるやかさのある淡麗辛口酒であることが大きな特徴です。

富山市内の居酒屋を紹介



白えび

透き通ったピンク色の神秘的な姿から、「富山湾の宝石」といわれる「白えび」。その上品な甘みは刺身や唐揚げなどで楽しめます。

※写真は唐揚げ



味も見た目も上品

ます寿し

江戸時代に生まれた押し寿司のこと。富山市内には30以上のます寿司店があり、それぞれに味が異なります。



楽しい思い出
友人知人にもおすそ分け

富山のおみやげ



伝承工芸

富山市ガラス
美術館のショップ
でも買えます



ガラス工芸

ガラスの街・とやまだからこそ、ガラス作家による作品に出会えます。

B C

とやまの水

10年連続でモンドセレクション金賞以上を受賞した、富山市の水通水です。

A B C



食やくシリーズ

県産の食材を使ったスイーツ8種のほか、おつまみや点心など、美味しく健康にもいいんです。

A B C



うまいもん



白えびせんべい

富山湾の珍味しるえびを贅沢に使用。パリッとした歯応えも楽しめます。

A B C

白えび
まるごと!

八尾和紙カードケース

一つひとつ手作業で作った八尾和紙で、ビジネスシーンも小粋に。

B C

土人形

富山の産業や伝統、風俗を取り入れ、一つひとつ手づくりした伝統民芸品。

B C



お気に入りの柄を探そう



八尾和紙ブックカバー

使うほどやわらかく艶が増す八尾和紙は、愛着の湧くアイテムです。

B C



くすりグッズ

ケロリングッズ

頭痛、生理痛に効果のある鎮痛薬「ケロリン」のグッズも大人気!

B

レトロで可愛いお風呂グッズ

とやまのくすり

300年以上の歴史を持つ富山売薬。レトロなパッケージも魅力です。

B



SHOP LIST

A きときと市場とやマルシェ

☎076-471-8100
富山市明輪町1-220

B ととやま

☎076-444-7137
富山市新富町1-2-3 CiCビル1階

C 大和富山店

☎076-424-1111
富山市総曲輪3-8-6

MAPはp10~11

※季節によってはお取り扱いしていない場合がございます。ご了承ください。

富山市内の宿泊施設一覧



富山エリア (駅周辺・岩瀬・呉羽)

富山市ホテル旅館事業協同組合 加盟施設◆

☎076-441-4796 定休日：土日祝日、年末年始

オークスカナルパークホテル富山 ◆ ☎076-432-2000	◆105室 牛島町11-1 8,200円～ 素泊り	ホテルよし原 ◆ ☎076-432-0147	◆25室 内幸町4-12 12,000円～ 1泊2食付
とやま自遊館 ◆ ☎076-444-2100	◆40室 湊入船町9-1 9,365円～ 1泊朝食付	桜橋ビジネスホテル ◆ ☎076-433-3833	◆39室 新桜町9-3 5,800円～ 素泊り
コンセプトホテル和休 ◆ ☎076-433-3830	◆60室 宝町1-1-1 7,150円～ 1泊朝食付	ホテルリブマックス富山 ◆ ☎076-442-5580	◆89室 新桜町5-2 料金変動 素泊り
勝江旅館 ◆ ☎076-432-1752	◆9室 宝町1-1-13 3,800円～	富山マンテンホテル ◆ ☎076-439-0100	◆295室 本町2-17 7,000円～
コンフォートホテル富山駅前 ◆ ☎076-433-6811	◆150室 宝町1-3-2 6,800円～ 1泊朝食付	ANAクラウンプラザホテル富山 ◆ ☎076-495-1111	◆252室 大手町2-3 8,500円～ 素泊り
東横イン富山駅新幹線口1 ◆ ☎076-433-1045	◆304室 宝町1-5-1 6,800円～ 1泊朝食付	ホテルアルファワン富山荒町 ◆ ☎076-421-2200	◆165室 荒町4-3 5,300円～ 1泊朝食付
東横イン富山駅新幹線口2 ◆ ☎076-405-1045	◆313室 桜町1-4-1 7,200円～ 1泊朝食付	ホテル雪見荘 ◆ ☎076-425-3782	◆19室 石倉町1-4 6,900円～
ダイロイネットホテル富山駅前 ◆ ☎076-471-6422	◆204室 桜町1-3-1 7,200円～ 素泊り	剣の湯ドリーミン富山 ◆ ☎076-420-0005	◆203室 大手町4-8 8,000円～ 素泊り
アパホテル富山駅前 ◆ ☎076-444-5111	◆347室 明輪町88-2 6,500円～ 素泊り	剣の湯 御宿 野乃 ◆ ☎076-421-5489	◆150室 総曲輪3-9-2 8,000円～ 素泊り
ホテルアルファワン富山駅前 ◆ ☎076-433-6000	◆253室 新富町1-1-1 6,000円～ 1泊朝食付	呉羽ハイツ ◆ ☎076-436-0191	◆37室 吉作4103-1 13,000円～ 1泊2食付
富山エクセルホテル東急 ◆ ☎076-441-0109	◆210室 新富町1-2-3 9,700円～ 1泊朝食付	料理旅館 五楽 ◆ ☎076-432-3549	◆10室 五福2126 7,700円～ 1泊2食付
ホテルルートイン富山駅前 ◆ ☎076-433-5111	◆100室 新富町1-3-3 11,100円～ 1泊朝食付	ホテル草津 ◆ ☎076-432-4580	◆15室 田川屋137 7,800円～ 1泊2食付
富山地铁ホテル ◆ ☎076-442-6611	◆164室 桜町1-1-1 7,000円～ 1泊朝食付	鯉温泉 ◆ ☎076-435-0016	◆9室 今市3339 12,000円～ 1泊2食付
ホテルヴィスキオ富山 ◆ ☎076-464-6639	◆182室 明輪町1-231 8,800円～ 素泊り	ビジネス温泉旅館 ふじのや ◆ ☎076-435-0054	◆15室 四方荒屋3233 7,700円～ 1泊2食付
ホテルJALシティ富山 ◆ ☎076-443-2580	◆252室 宝町1-4-1 10,000円～ 素泊り	ホテル古志 ◆ ☎076-437-9111	◆11室 海岸通新町4648 7,000円～ 1泊2食付
ダブルツリーbyヒルトン富山 ◆ ☎076-403-9700	◆201室 新富町1-1-10 14,800円～ 素泊り	ビジネス富屋旅館 ◆ ☎076-423-5083	◆15室 石金3-1-6 5,500円～ 1泊2食付
アパホテル富山駅前南 ◆ ☎076-431-3111	◆246室 桜町1-5-20 5,000円～ 素泊り	ビジネス旅館 日章 ◆ ☎076-432-8866	◆20室 下赤江町1-13-32 6,500円～ 1泊2食付
ホテル祥園 ◆ ☎076-441-3808	◆30室 桜町1-2-24 5,000円～ 素泊り	料理旅館 久乃家 ◆ ☎076-478-0249	◆3室 水橋山王町1605 13,800円～ 1泊2食付
ホテルリラックスイン富山 ◆ ☎076-444-1010	◆232室 桜町1-7-22 5,500円～ 1泊朝食付	ホテルルートイン富山インター ◆ ☎050-5847-7713	◆150室 黒崎401-1 9,200円～ 1泊朝食付
ホテルプライムイン富山 ◆ ☎076-441-5050	◆150室 桜町2-3-25 6,200円～ 1泊朝食付	スパアルプス ◆ ☎076-491-5510	◆山室292-1 2,800円～ 1泊(仮眠室)
ホテルパークイン富山 ◆ ☎076-441-8900	◆70室 桜町2-6-7 5,800円～ 1泊朝食付	ゲストハウス岩瀬 ◆ ☎090-9765-4414	◆3室 高畠町1-2-43 3,500円～ 素泊り
ホテルクラウンヒルズ富山 ◆ ☎076-439-2311	◆86室 桜町2-4-11 5,500円～ 1泊朝食付	いなり鉱泉 ◆ ☎076-432-0185	◆20室 稲荷元町3-11-36 8,400円～ 1泊2食付
パレプラン高志会館 ◆ ☎076-441-2255	◆24室 千歳町1-3-1 8,210円～ 1泊朝食付	万満堂 ◆ ☎080-3046-5275	◆1室 曙町6-23 2,534円 素泊り
ホテルグランテラス富山 ◆ ☎076-431-2211	◆129室 桜橋通02-28 5,000円～ 素泊り		

大沢野・細入エリア

リバーリトリート雅楽倶 ☎076-467-5550	25室 春日56-2 33,500円～ 1泊2食付	神通峡岩稲温泉楽楽今日館 ☎076-485-2800	9室 岩稲26-1 11,000円～ 1泊2食付
神通峡春日温泉ゆ～とりあ越中 ☎076-467-5000	33室 春日96-1 9,900円～ 1泊2食付	紅葉閣 ☎076-468-0036	7室 牛ヶ増332 12,000円～ 1泊2食付

大山エリア (立山山麓)

立山山麓観光旅館組合 加盟施設…◆ ☎076-481-1436

山野スポーツセンター ☎076-481-1505	◆26室 本宮12 2,370円～ 素泊り	立山国際ホテル ☎076-481-1111	56室 原45 13,000円～ 1泊2食付
ペンション 愛花夢 ☎076-481-1211	◆11室 本宮3 8,500円～ 1泊2食付	里の湯 雷鳥 ☎076-482-1733	◆15室 原11-3 11,000円～ 1泊2食付
ロッジ プータロ ☎076-481-1839	◆5室 本宮1414 10,000円～ 1泊2食付	ホテル森の風立山 ☎076-481-1126	◆71室 原3-6 16,500円～ 1泊2食付
ロッジ 松井山荘 ☎076-482-1735	◆7室 本宮133-2 7,000円～ 1泊2食付	ロッジ 太郎 ☎076-482-1418	◆16室 原11-1 9,900円～ 1泊2食付
こっとな ☎076-481-1603	◆5室 本宮花切割4-41 8,000円～ 1泊2食付	ペンションホワイトベル ☎076-481-1016	◆12室 原56 9,800円～ 1泊2食付
びんてるめいけん ※6～11月要相談 ☎076-481-1718	◆13室 本宮3 9,000円～ 1泊2食付	ゲストハウスしろいきせき ☎076-482-1240	◆6室 本宮130-1 5,000円～ 素泊り
癒しの湯宿 クレヨンハウス ☎076-482-1515	◆12室 本宮4-23 8,000円～ 1泊2食付	立山山麓家族旅行村 ☎076-481-1748	◆コテージ20棟 9,960円～ ※キャンプ場有 1,050円～
山の宿 やまびこ ☎076-481-1502	◆9室 本宮1338 9,000円～ 1泊2食付	有峰ハウス ※6～11月初旬期間営業 ☎076-481-1758 ☎080-8535-7404	10室 有峰26-15 7,600円～ 1泊2食付

八尾・山田・婦中エリア

八尾ゆめの森 ゆうゆう館 ☎076-454-3330	20室 八尾町下世原678-1 13,200円～ 1泊2食付	料理旅館 北吉 ☎076-455-2024	15室 八尾町鏡町997 4,800円～ 素泊り
宮田旅館 ☎076-455-2011	5室 八尾町西町2267 5,000円～ 素泊り	牛岳ユースハイランド ☎076-457-2705	26室 山田小谷867 9,000円～ 1泊2食付



富山エリア

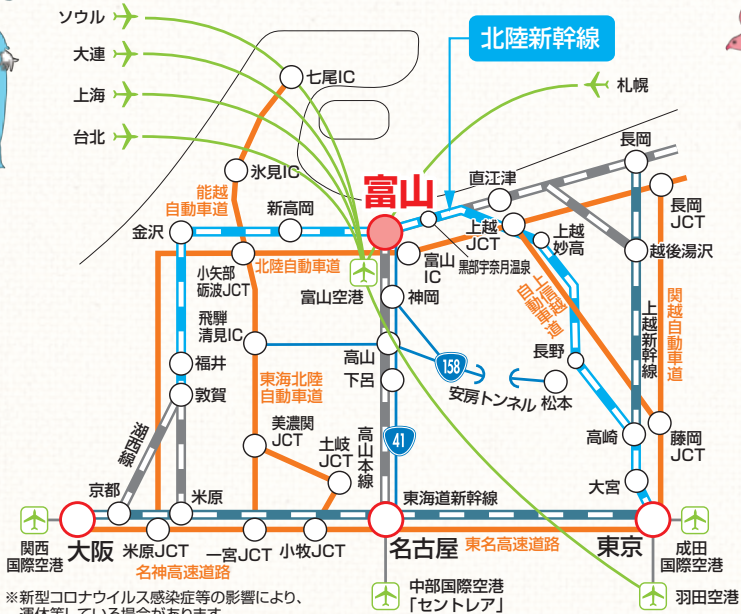
大沢野・細入エリア

八尾・山田・婦中エリア

大山エリア



富山市へのアクセス



J R

- 東京から(北陸新幹線).....2時間05分(最速)
- 大阪から(特急サンダーバード・北陸新幹線).....2時間35分
- 名古屋から(特急しらすぎ・北陸新幹線).....2時間35分

航空機

- 東京から(羽田空港)/全日空.....1時間
- 札幌から/全日空.....1時間30分
- ソウルから/エアソウル.....1時間50分
- 大連から/中国南方航空.....2時間15分
- 上海から/中国東方航空.....2時間30分
- 台北から/チャイナエアライン.....3時間5分

高速道路

- 東京から(関越・上信越・北陸).....4時間50分
- 大阪から(名神・北陸).....4時間
- 名古屋から(東海北陸).....3時間

高速バス

- 東京から(池袋).....6時間30分
- 東京から(新宿).....6時間55分
- 大阪から(大阪駅).....5時間40分
- 名古屋から(名古屋駅).....3時間45分

※所要時間は目安です。

お得に便利にまぢめぐり

市内電車・バス 1日フリーきっぷ

市内電車、富山港線、バスが一定区間1日乗り放題。

市内電車



市内電車環状線



富山港線



- 利用料金／
大人650円、小人330円
- 取扱施設／
富山地铁乗車券センター、
富山地铁市内電車（運転士）ほか
- お問い合わせ／
☎076-432-3456
（富山地方鉄道（株））



シェアサイクル「アヴィレ」1日パス

市内中心部にある23ヶ所のステーションで自転車をレンタル&返却できます。お申し込みは提携宿泊施設及び提携駐車場で。

- 基本料金 / 1,000円（内カード保証金500円）
- 利用料金 / 30分まで無料。
※1回の利用が30分以内なら、何回利用しても追加の利用料金はかかりません。31分以上60分まで200円、61分以降は30分ごとに500円。
- お問い合わせ /
☎0120-979-496（シクロシティ富山サポートセンター）



貸出ステーションは
このマークが目印!
(MAPはp10~11)



岩瀬おさんぽフリーチケット(デジタルチケット)

市内電車・フィーダーバス6時間乗り放題とQRクーポンがセットになったお得なチケットです。

クーポンは岩瀬の対象9店舗でお買い物券として利用できる他、対象15店舗ではデジタルチケットの提示でドリンクサービス等の特典をご用意!岩瀬の街歩きを堪能してみてください。

- 利用料金 / 大人1,200円、小人1,000円
（QRクーポン1,000円付き）
※1,000円以下のお買い上げの場合でもお釣りはできません
- 購入先 / my routeアプリのみ



「my route(マイルート)」の機能

【ルート検索】「鉄道・バス・タクシー・カーシェア・レンタカー・徒歩」等、多彩な交通サービスを組み合わせたルート検索が可能。

【myステーション登録】時刻表や遅延情報、使える交通チケットのチェックも可能に。

【デジタルチケットの販売】富山地方鉄道、あいの風とやま鉄道のバスや電車で利用できる、フリー乗車券のデジタル版を販売。

【観光・イベント情報】魅力あふれる富山の観光スポット・飲食店・イベント情報を提供します。

※画面はイメージのため、変更になる場合があります。

他にもお得な
デジタル
チケット有

ダウンロードは詳細サイトから



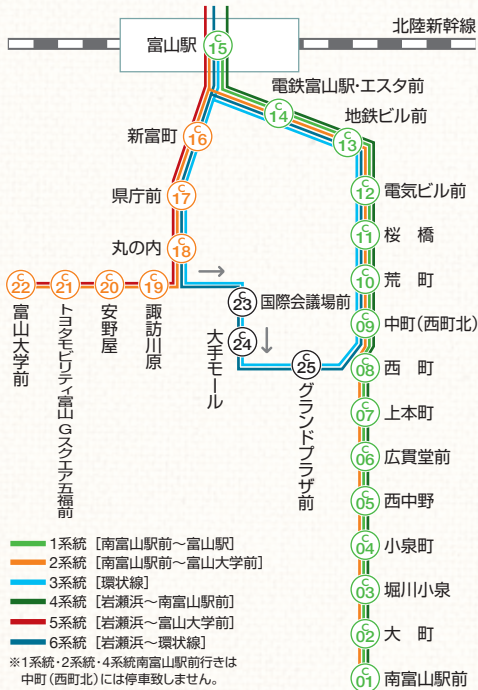
市内電車・富山港線

お得な「市内電車・バス1日フリーきっぷ」あり。詳しくはP31へ。



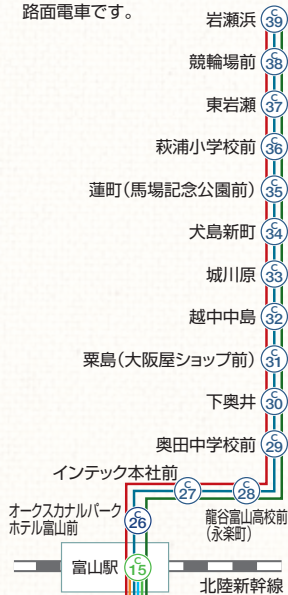
市内電車・市内電車環状線

市内電車は5～10分間隔で富山市の中心市街地を走ります。
市内電車環状線は約28分間で市中心部を一周します。



富山港線

富山駅～岩瀬浜を片道約25分で結び路面電車です。



●利用料金
(市内電車、市内電車環状線、富山港線 共通)
大人210円、小人110円



観光についてのお問い合わせは

富山市まちなか観光案内所 ☎076-439-0800

☎9時～17時30分(12/1～3/15の期間は、9時～17時)

☎年末年始 〒930-0081 富山市本丸1-45

観光とやまねっと

検索



★ホームページのパンフレットギャラリーでその他のパンフレットもご覧になれます。



2024年10月発行
発行：富山市観光協会

ようこそ「すしのまち とやま」へ

富山市内の寿司店、ます寿司店ほか「富山の寿司」にまつわる情報は右記WEBページでチェック!

